

المنصة الرقمية للرؤية

دليل المستخدم لوحة لوحة المتابعة المالية

تطوير وتشغيل

ثقة
THIQAH

المقدمة

وحدة لوحة المتابعة المالية

• تعريف وحدة لوحة المتابعة المالية:

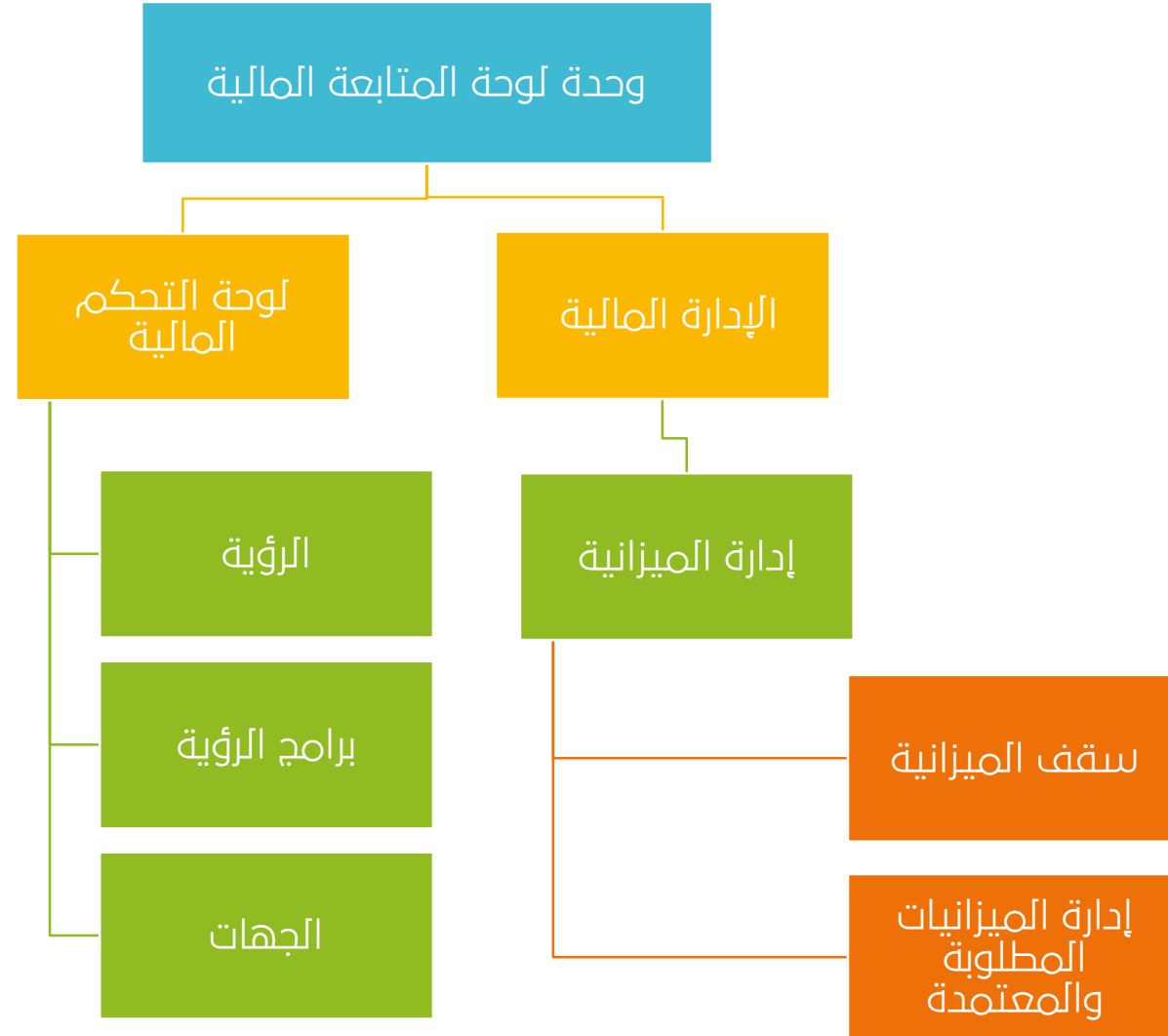
تتيح وحدة لوحة المتابعة المالية للمستخدمين القدرة على متابعة الأمور المالية على مستوى الرؤية، والبرامج، والمبادرات، ويتم عرض هذه التحديات في لوحة متابعة الإدارة المالية.

• صلاحيات وحدة لوحة المتابعة المالية:

تكون صلاحية الوصول إلى وحدة لوحة المتابعة المالية من خلال:

- مجلس الشؤون الاقتصادية والتنمية السعودي.
- مكتب اللجنة الاستراتيجية.
- مكتب الإدارة الاستراتيجية.
- لجان البرامج.
- مكاتب البرامج.

المخطط التنظيمي لوحدة المتابعة المالية



إدارة الميزانيات (سقف الميزانية)

الإدارة المالية - إدارة الميزانية - سقف الميزانية

لإدارة سقف المالية، الرجاء اتباع الخطوات التالية، مع الأخذ بعين الاعتبار أنه تم منح صلاحية الإدارة من قبل مدير النظام.

• خطوات إدارة سقف المالية:

1. التوجه إلى القائمة الرئيسية للنظام واختيار الإدارة المالية، ثم اختيار إدارة الميزانية.
2. اختيار سقف الميزانية.
3. عرض جميع أسماء البرامج.
4. عرض سقف الميزانية للبرامج حسب السنة من 2018 - 2022 م.
5. عرض السقف الكلي للبرامج في السنة الواحدة.
6. عرض الإجراءات التي اتخذت على سقف الميزانية للبرنامج.

الإدارة المالية- إدارة الميزانية – سقف الميزانية - تابع

8. إمكانية التعديل على سقف الميزانية، حيث سيقوم النظام بعرض التالي:

- رأس مالي.
- تشغيلي.
- غير معروف.

9. عرض النظام رسالة تأكيد نجاح عملية التعديل.

10. إمكانية تصدير معلومات سقف الميزانية إلى ملف إكسل.

الإدارة المالية - إدارة الميزانية - سقف الميزانية

الرسم التالي يوضح شاشة عرض سقف الميزانية.

اسم البرنامج	2018	2019	2020	2021	2022	المجموع	إجراء
برنامج 1	0 ريال سعودي	0 ريال سعودي	0 ريال سعودي	0 ريال سعودي	0 ريال سعودي	0 ريال سعودي	History
برنامج 2	0 ريال سعودي	0 ريال سعودي	0 ريال سعودي	0 ريال سعودي	0 ريال سعودي	0 ريال سعودي	History
Total	0 ريال سعودي	0 ريال سعودي	0 ريال سعودي	0 ريال سعودي	0 ريال سعودي	0 ريال سعودي	

الإدارة المالية- إدارة الميزانية - سقف الميزانية

الرسم التالي يوضح شاشة التعديل على سقف الميزانية.

السقف السنوي بالريال السعودي

2019			2018			اسم البرنامج
غير معروف	تشغيلي	رأس مالي	غير معروف	تشغيلي	رأس مالي	
1111	1111	1111	1111	1111	1111	برنامج 1
1111	0	0	0	0	0	برنامج 2

إلغاء حفظ

الإدارة المالية- إدارة الميزانية - سقف الميزانية

الرسم التالي يوضح شاشة عرض الإجراءات على سقف الميزانية.

سجل سقف الميزانية

برنامج 1

تاريخ التحديث	تحديث بواسطة	الحد الأعلى التشغيلي	سقف الرأسمالي	سقف غير مخصصة	سنة	مجموع الحد الاعلى
01/28/2019		1111	1111	1111	2018	3333
01/28/2019		1111	1111	1111	2019	3333
01/28/2019		1111	1111	1111	2020	3333

إظهار 1 إلى 3 من أصل 3 محتل | أظهر 10 محتل

إدارة الميزانيات (إدارة الميزانيات المطلوبة والمعتمدة)

الإدارة المالية – إدارة الميزانية – إدارة الميزانيات المطلوبة و المعتمدة

لإدارة الميزانيات المطلوبة والمعتمدة، الرجاء اتباع الخطوات التالية، مع الأخذ بعين الاعتبار أنه تم منح صلاحية الإدارة من قبل مدير النظام.

• خطوات إدارة الميزانيات المطلوبة والمعتمدة:

1. التوجه إلى القائمة الرئيسية للنظام واختيار الإدارة المالية، ثم اختيار إدارة الميزانية.
2. اختيار إدارة الميزانيات المطلوبة والمعتمدة.
3. عرض جميع أسماء البرامج.
4. اختيار أحد البرامج.
5. إمكانية إدارة الميزانية المطلوبة والمعتمدة للبرنامج، من خلال التعديل على المبادرات التابعة للبرنامج، عند الضغط على إشارة التفاصيل.
6. عرض اسم البرنامج، واسم المبادرة، واسم الهيئة.

الإدارة المالية – إدارة الميزانية – إدارة الميزانيات المطلوبة والمعتمدة - تابع

7. سيقوم النظام بعرض التالي:

1. جدول الميزانية المطلوبة بالريال السعودي.
2. جدول الميزانية المعتمدة بالريال السعودي.

8. التعديل على الميزانية المطلوبة **تعديل الميزانية المطلوبه** ، من حيث:

- رأس مالي.
- تشغيل.
- غير معروف.

9. عرض النظام رسالة تأكيد نجاح عملية التعديل.

10. الاطلاع على جميع الإجراءات التي تمت على سجل الميزانية المطلوبة.

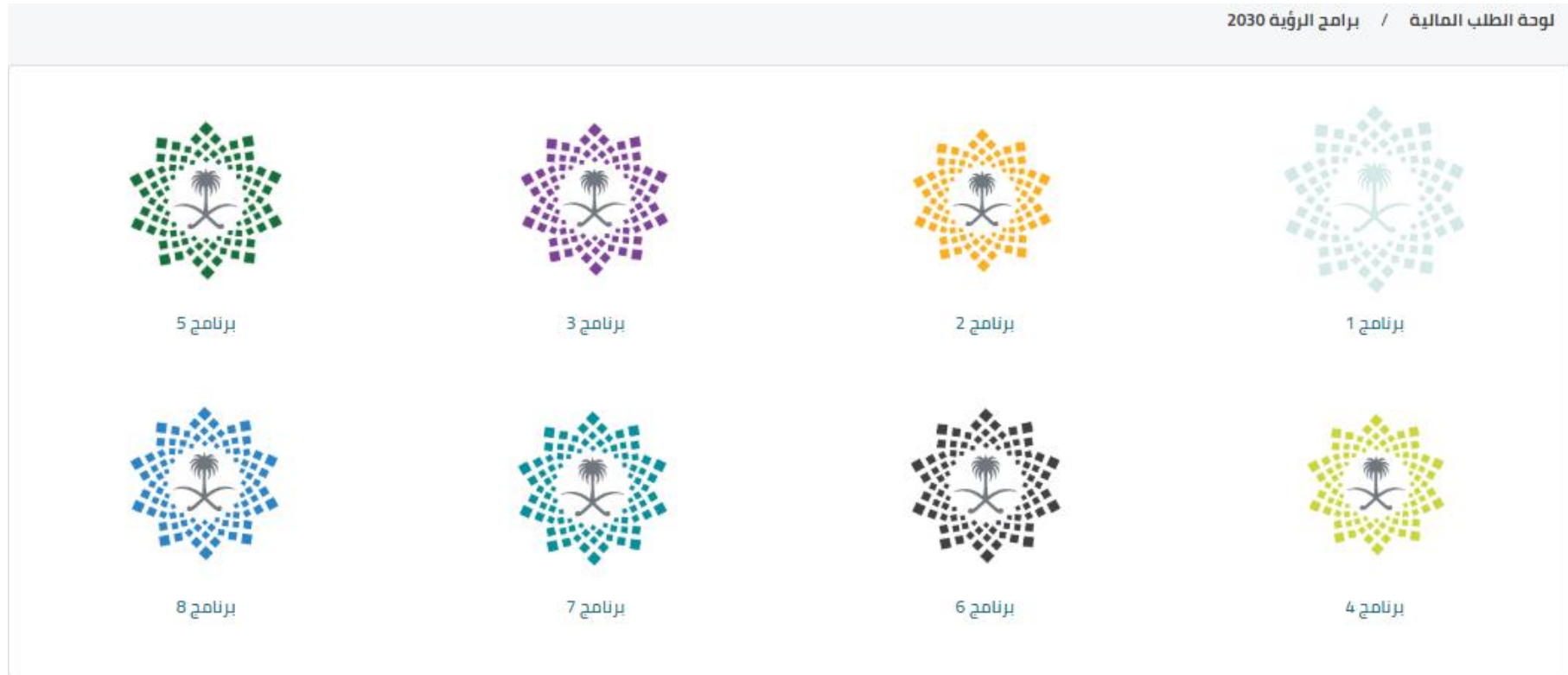
11. العودة إلى صفحة جميع المبادرات التابعة للبرنامج.

سجل الميزانية المطلوب

العودة إلى المبادرات

الإدارة المالية - إدارة الميزانية - إدارة الميزانيات المطلوبة والمعتمدة

الرسم التالي يوضح شاشة برامج الرؤية.



الإدارة المالية - إدارة الميزانية - إدارة الميزانيات المطلوبة والمعتمدة

الرسم التالي يوضح شاشة عرض المبادرات التابعة للبرنامج، مع التفاصيل التي تمكن المستخدم من الاطلاع وإدارة الميزانيات المطلوبة والمعتمدة.

برنامج 1					
المبادرات					
كود المبادرة	اسم المبادرة	الجهة المالكة	إجمالي الميزانية المطلوبة	مجموع الميزانية المعتمدة	التفاصيل
001	مبادرة 1	MOH	ريال سعودي	ريال سعودي	التفاصيل
002	مبادرة 2	MOH	ريال سعودي	ريال سعودي	التفاصيل
003	مبادرة 3	MOH	ريال سعودي	ريال سعودي	التفاصيل
004	مبادرة 4	MOH	ريال سعودي	ريال سعودي	التفاصيل

العودة

الإدارة المالية – إدارة الميزانية – إدارة الميزانيات المطلوبة والمعتمدة

الرسم التالي يوضح جدول الميزانية المطلوبة بالريال السعودي.

إدارة الميزانية / الميزانية المطلوبة / برنامج 1 / مبادرة 1

الإدارة المالية | إدارة الميزانيات المطلوبة والمعتمدة

MOH | مبادرة 1 | برنامج 1

الميزانية المطلوبة بالريال السعودي

سنة	مجموع الميزانية المطلوبة	إجمالي الميزانية المطلوبة رأس مالي	إجمالي الميزانية المطلوبة تشغيلي	إجمالي الميزانية المطلوبة غير معروف
2018				
2019				
2020				
المجموع	0	0	0	0

الإدارة المالية- إدارة الميزانية - إدارة الميزانيات المطلوبة والمعتمدة

الرسم التالي يوضح جدول الميزانية المعتمدة بالريال السعودي.

الميزانية المعتمدة بالريال السعودي									
سنة	مجموع الميزانية المعتمدة	الميزانية المعتمدة (رأس مالي)	الميزانية المعتمدة (تشغيلي)	مجموع معتمد من سقف الميزانيه	الميزانية المعتمدة من ضمن السقف المحدد (رأس مالي)	الميزانية المعتمدة من ضمن السقف المحدد (تشغيلي)	مجموع الميزانية المعتمدة خارج ميزانية السقف	الميزانية المعتمدة خارج السقف المحدد (رأس مالي)	الميزانية المعتمدة خارج السقف المحدد (تشغيلي)
2018	0	0	0	0	0	0	0	0	0
2019	0	0	0	0	0	0	0	0	0
2020	0	0	0	0	0	0	0	0	0
المجموع	0	0	0	0	0	0	0	0	0

العودة إلى المبادرات

سجل الميزانية المطلوب


تعديل الميزانية المطلوبة

الإدارة المالية - إدارة الميزانية - إدارة الميزانيات المطلوبة والمعتمدة

الرسم التالي يوضح جدول التعديل على الميزانية المطلوبة.


إدارة الميزانية / الميزانية المطلوبة / برنامج 1 / مبادرة 1 / MOH

تحديث الميزانيات المعتمدة



MOH

مبادرة 1



برنامج 1

السقف السنوي بالريال السعودي

سنة	مجموع الميزانية المطلوبة	رأس مالي	تشغيلي	غير معروف
2018				
2019				
2020				

إلغاء
حفظ

الإدارة المالية - إدارة الميزانية - إدارة الميزانيات المطلوبة والمعتمدة

الرسم التالي يوضح جميع الإجراءات التي تمت على سجل الميزانية المطلوبة.

إدارة الميزانية / الميزانية المطلوبة / برنامج 1 / مبادرة 1 / سجل

سجل الميزانية المطلوبة والمعتمدة

تحديث التاريخ	سنة	طلب موافقة رأس مالي	طلب موافقة تشغيلي	طلب موافقة غير مخصصة	مطلوب للحصول على الموافقة الإجمالية
لم يعثر على أية سجلات					

يعرض 0 إلى 0 من أصل 0 سجل | أظهر 10 مدخلات

العودة

لوحة التحكم المالية

رؤية VISION

2030

المملكة العربية السعودية
KINGDOM OF SAUDI ARABIA

الرؤية

تطوير وتشغيل

ثقة
THIQAH

لوحة التحكم المالية - الرؤية

وهي عبارة عن مجموعة من لوحات التحكم، تمكّن المستخدم من متابعة الميزانية، حيث توفر مجموعة من الرسوم التي يسهل قراءتها بشكل مرئي ومرن.

• خطوات مشاهدة لوحة التحكم المالية - الرؤية:

1. التوجه إلى القائمة الرئيسية للنظام واختيار الإدارة المالية، ثم اختيار لوحة التحكم المالية.
2. اختيار الرؤية.
3. عرض المعلومات التالية (مجموع ميزانية الرؤية، المبلغ المتبقى، مجموع الميزانية المعتمدة من خارج السقف).
4. عرض لوحة التحكم، من حيث:
 - العرض السنوي، مع الأخذ بعين الاعتبار خاصية الإنفاق الرأس مالي والنفقات التشغيلية، ونسبة الانحراف التي يمكن عرضها حسب الاختيار.

Off	انحراف	Off	الإنفاق الرأسمالي\النفقات التشغيلية
-----	--------	-----	-------------------------------------
 - عرض برامج تحقيق الرؤية، مع الأخذ بعين الاعتبار خاصية الإنفاق الرأس مالي والنفقات التشغيلية، ونسبة الانحراف التي يمكن عرضها حسب الاختيار.

Off	انحراف	Off	الإنفاق الرأسمالي\النفقات التشغيلية
-----	--------	-----	-------------------------------------
 - عروض الجداول.

لوحة التحكم المالية - الرؤية

الرسم التالي يوضح مجموع ميزانية الرؤية، والمبلغ المتبقي، ومجموع الميزانية المعتمدة من خارج السقف للرؤية.

رؤية 2030				
مجموع ميزانية الرؤية 10750097111106.00	=	مبلغ الطوارئ 750000000000	+	مجموع سقف البرامج 10000097111106.00
المبلغ المتبقي 10000004000000.00	=	مجموع الميزانية المعتمدة من السقف 93111106.00	-	مجموع سقف البرامج 10000097111106.00
مجموع الميزانية المعتمدة من خارج السقف 104,777,772.00				

لوحة التحكم المالية - الرؤية - العرض السنوي

لمشاهدة جميع معلومات العرض السنوي بشكل مفصل، الرجاء اتباع الخطوات التالية، مع الأخذ بعين الاعتبار أنه تم منح صلاحية شاشات لوحات التحكم من قبل مدير النظام.

• تفاصيل العرض السنوي:

1. ميزانية الرؤية، مع العلم بأن لوحة التحكم تُظهر الميزانية حسب السنة، ومجموع الميزانية في السنوات، حيث سيقوم النظام بعرض التالي:

• الميزانية المطلوبة حسب خطة التنفيذ، مع إمكانية عرض أو إخفاء الخصائص التابعة، من خلال الضغط عليها في لوحة التحكم.

● التكلفة المطلوبة ليدم الموافقة على تمويلها



• السقف، مع إمكانية عرض أو إخفاء الخصائص التابعة، من خلال الضغط عليها في لوحة التحكم.



• التكلفة المطلوبة ليتم الموافقة على تمويلها، مع إمكانية عرض أو إخفاء الخصائص التابعة، من خلال الضغط عليها في لوحة التحكم.

● الميزانية المطلوبة حسب خطة التنفيذ









• الميزانية الموافق عليها من السقف، مع إمكانية عرض أو إخفاء الخصائص التابعة، من خلال الضغط عليها في لوحة التحكم.

● الميزانية الموافقة من السقف



لوحة التحكم المالية - الرؤية - العرض السنوي - تابع

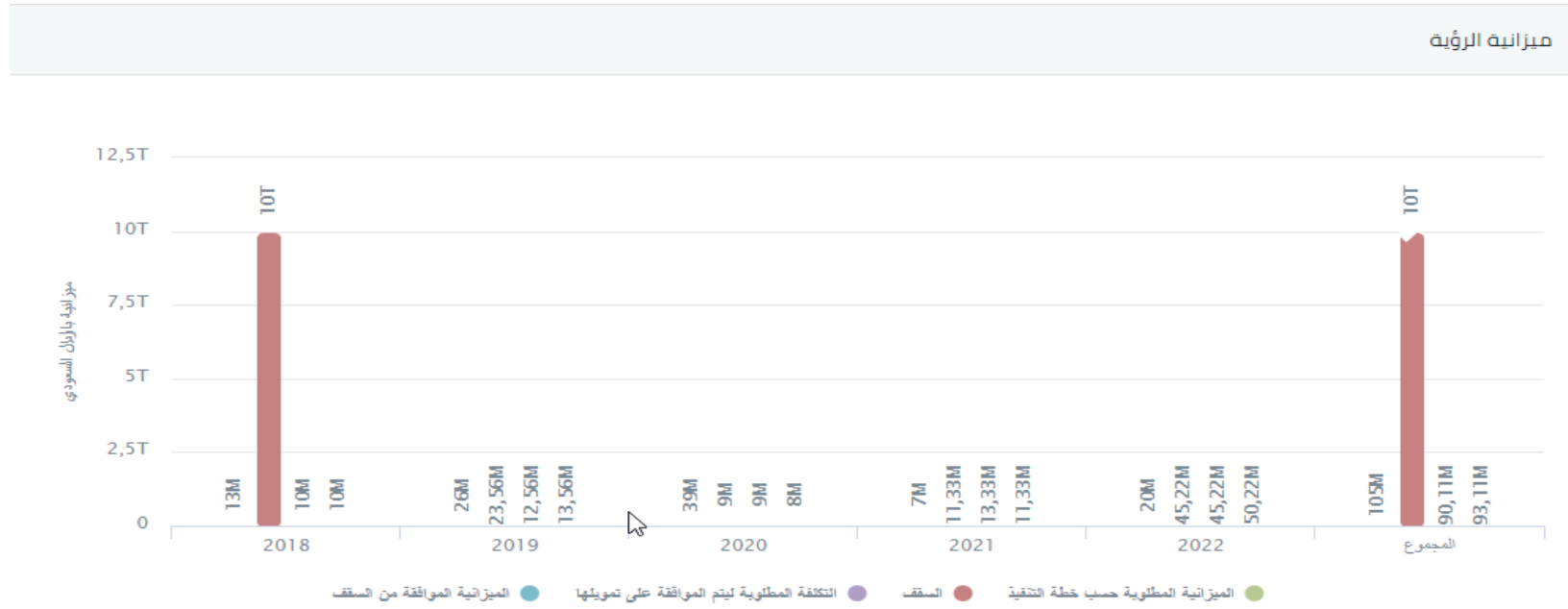
2. ميزانية الرؤية، مع العلم بأن لوحة التحكم تُظهر الميزانية حسب الربع السنوي والسنة الحالية، واعتبارًا من تاريخ اليوم، حيث سيقوم النظام بعرض التالي:

- السيولة المعتمدة، مع إمكانية عرض أو إخفاء الخصائص التابعة، من خلال الضغط عليها في لوحة التحكم.  السيولة المعتمدة 
- العقود المبرمة، مع إمكانية عرض أو إخفاء الخصائص التابعة، من خلال الضغط عليها في لوحة التحكم.  العقود المبرمة 
- المنصرف الفعلي، مع إمكانية عرض أو إخفاء الخصائص التابعة، من خلال الضغط عليها في لوحة التحكم.  المنصرف الفعلي 

3. برامج الرؤية، تمكّن الانتقال إلى لوحة تحكم برامج الرؤية من خلال اختيار أحد البرامج الظاهرة.

لوحة التحكم المالية - الرؤية - العرض السنوي

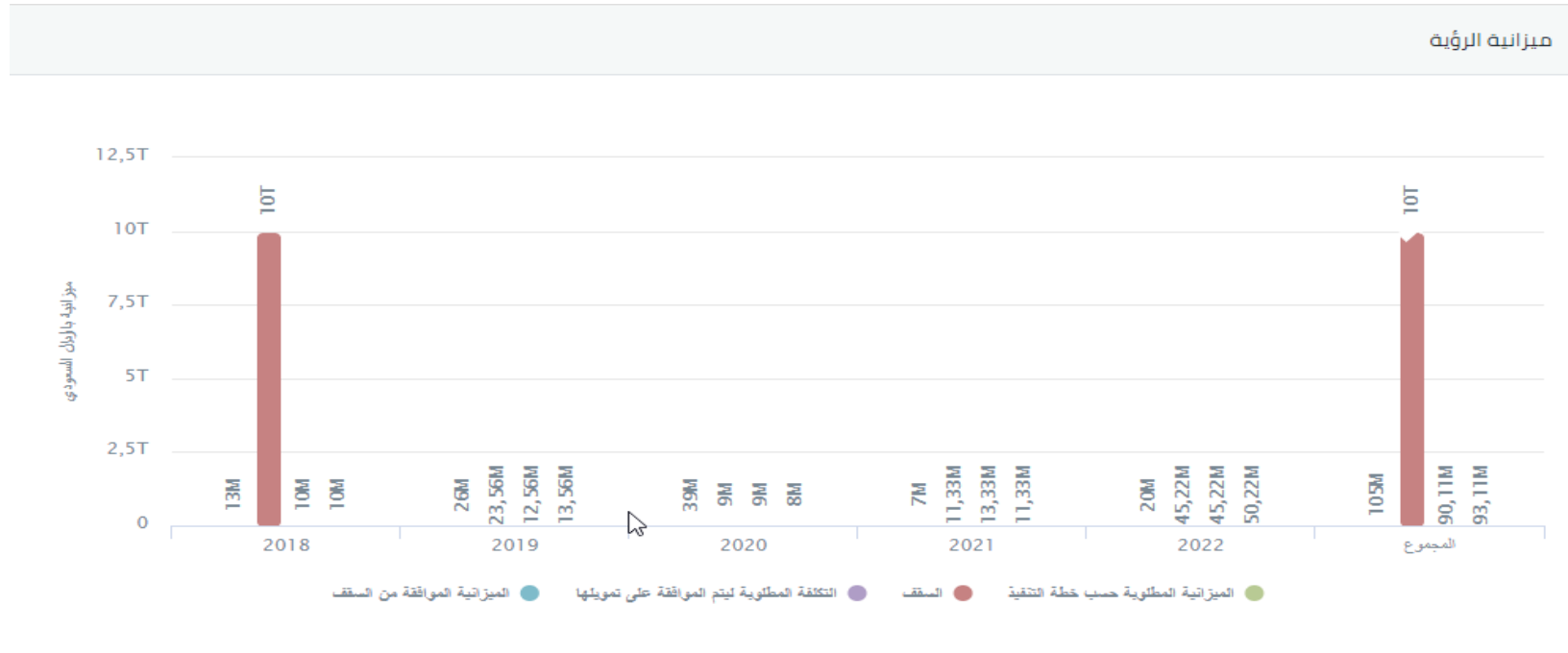
- الرسم التالي يوضح لوحة تحكم ميزانية الرؤية، من حيث:
 - الميزانية المطلوبة حسب خطة التنفيذ.
 - السقف.
 - التكلفة المطلوبة ليتم الموافقة على تمويلها.
 - الميزانية الموافق عليها من السقف.



لوحة التحكم المالية - الرؤية - العرض السنوي

الرسم التالي يوضح لوحة تحكم ميزانية الرؤية، حيث سيقوم النظام بعرض التالي:

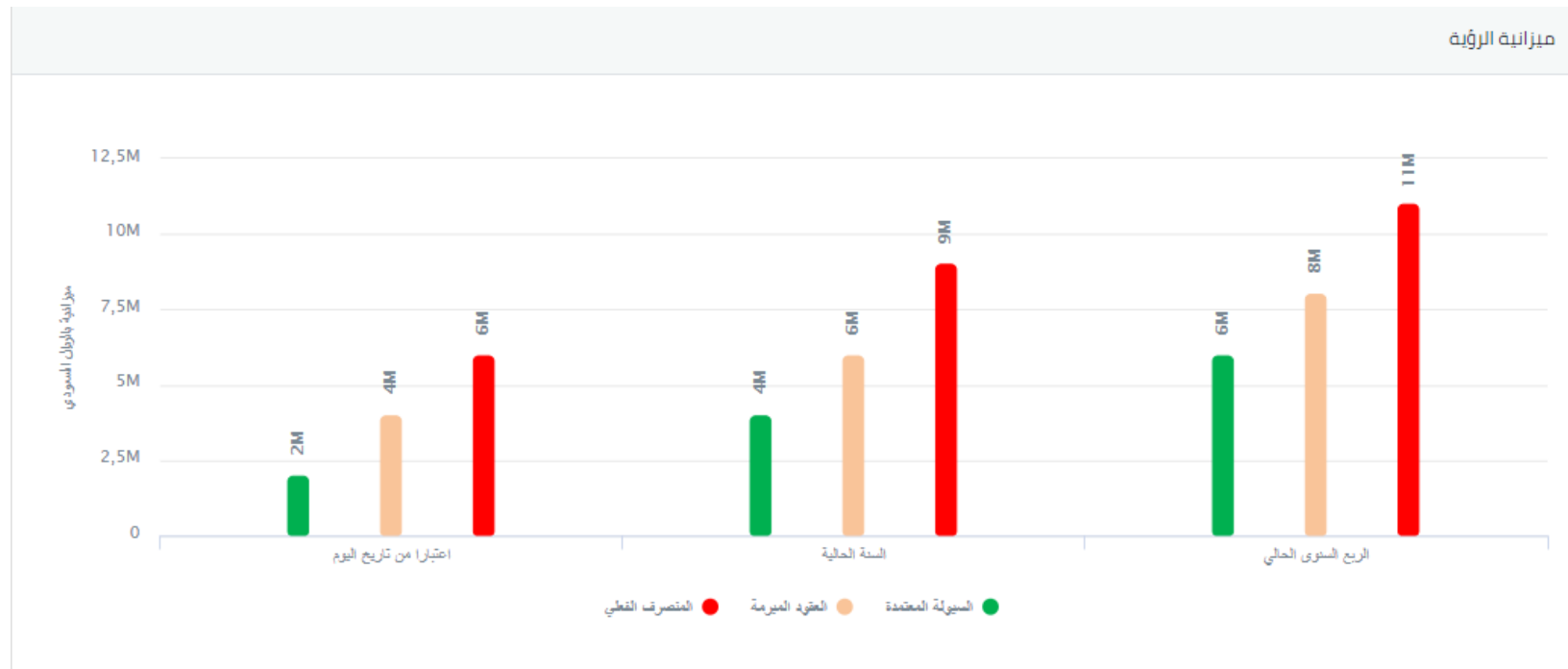
- الميزانية المطلوبة حسب خطة التنفيذ.
- السقف.
- التكلفة المطلوبة ليتم الموافقة على تمويلها.
- الميزانية الموافق عليها من السقف.



لوحة التحكم المالية - الرؤية - العرض السنوي

الرسم التالي يوضح لوحة تحكم ميزانية الرؤية، حيث سيقوم النظام بعرض التالي:

- السيولة المعتمدة.
- العقود المبرمة.
- المنصرف الفعلي.



لوحة التحكم المالية - الرؤية - العرض السنوي

الرسم التالي يوضح الرسم البياني للإئفاق الرأس مالي/ التشغيلي عندما يقوم المستخدم بتفعيله :

الإئفاق الرأس مالي\التشفقات التشغيلية

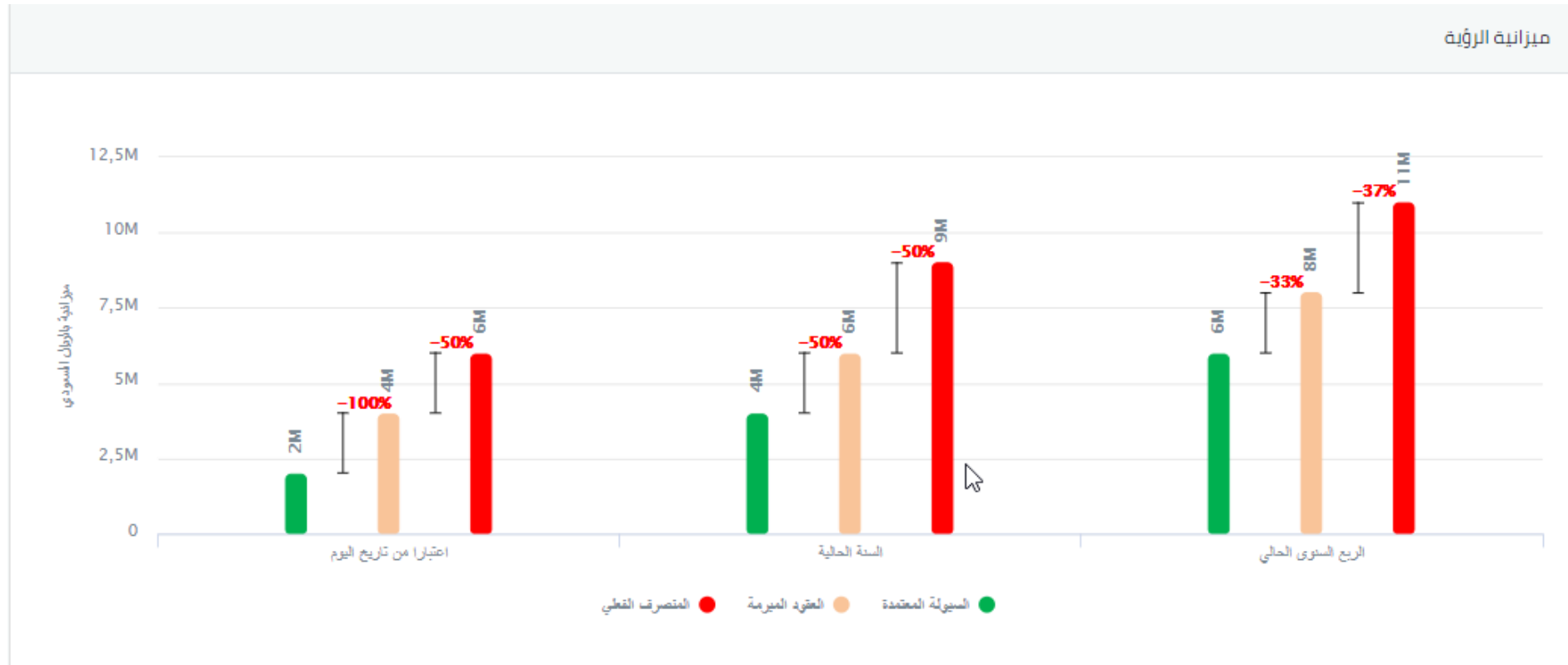
On انحراف Off

التكلفة المطلوبة ليتم الموافقة على تمويلها	تشغيلي	رأس مالي	غير معروف	سقف الميزانية	تشغيلي	رأس مالي	غير معروف	الميزانية المطلوبة لكل خطة تنفيذ	تشغيلي	رأس مالي	غير معروف
العقود المبرمة	تشغيلي	رأس مالي	غير معروف	السيولة المعتمدة	تشغيلي	رأس مالي	غير معروف	الميزانية الموافقة من السقف	تشغيلي	رأس مالي	غير معروف
								المنصرف الفعلي	تشغيلي	رأس مالي	غير معروف

لوحة التحكم المالية - الرؤية - العرض السنوي

انحراف On

الرسم التالي يوضح لوحة تحكم ميزانية الرؤية مع نسبة الانحراف.



لوحة التحكم المالية - الرؤية - عرض برامج تحقيق الرؤية

لمشاهدة جميع معلومات ميزانية برامج تحقيق الرؤية بشكل مفصل، الرجاء اتباع الخطوات التالية، مع الأخذ بعين الاعتبار أنه تم منح صلاحية شاشات لوحات التحكم من قبل مدير النظام.

• تفاصيل ميزانية برامج تحقيق الرؤية:

1. الميزانية بواسطة البرنامج، مع العلم بأن لوحة التحكم تُظهر الميزانية حسب البرنامج، ومجموع الميزانية للبرامج، حيث سيقوم النظام بعرض التالي:

• الميزانية المطلوبة حسب خطة التنفيذ، مع إمكانية عرض أو إخفاء الخصائص التابعة، من خلال الضغط عليها في لوحة التحكم.

● الميزانية المطلوبة حسب خطة التنفيذ



• السقف، مع إمكانية عرض أو إخفاء الخصائص التابعة، من خلال الضغط عليها في لوحة التحكم.

• التكلفة المطلوبة ليتم الموافقة على تمويلها، مع إمكانية عرض أو إخفاء الخصائص التابعة، من خلال الضغط عليها في لوحة التحكم.

● التكلفة المطلوبة ليتم الموافقة على تمويلها

• الميزانية الموافق عليها من السقف، مع إمكانية عرض أو إخفاء الخصائص التابعة، من خلال الضغط عليها في لوحة التحكم.

● الميزانية الموافق من السقف

• استخدام الفلاتر المتقدمة لتسهيل عملية البحث والاطلاع على الميزانية بشكل أفضل

السنوات

فئات الميزانية

برامج الرؤية

لوحة التحكم المالية - الرؤية - عرض برامج تحقيق الرؤية - تابع

2. الميزانية بواسطة البرنامج، مع العلم بأن لوحة التحكم تُظهر الميزانية حسب الربع السنوي والسنة الحالية، واعتبارًا من تاريخ اليوم للبرنامج، حيث سيقوم النظام بعرض التالي:

- السيولة المعتمدة، مع إمكانية عرض أو إخفاء الخصائص التابعة، من خلال الضغط عليها في لوحة التحكم.
- العقود المبرمة، مع إمكانية عرض أو إخفاء الخصائص التابعة، من خلال الضغط عليها في لوحة التحكم.
- المنصرف الفعلي، مع إمكانية عرض أو إخفاء الخصائص التابعة، من خلال الضغط عليها في لوحة التحكم.
- استخدام الفلاتر المتقدمة لتسهيل عملية البحث والاطلاع على الميزانية بشكل أفضل.

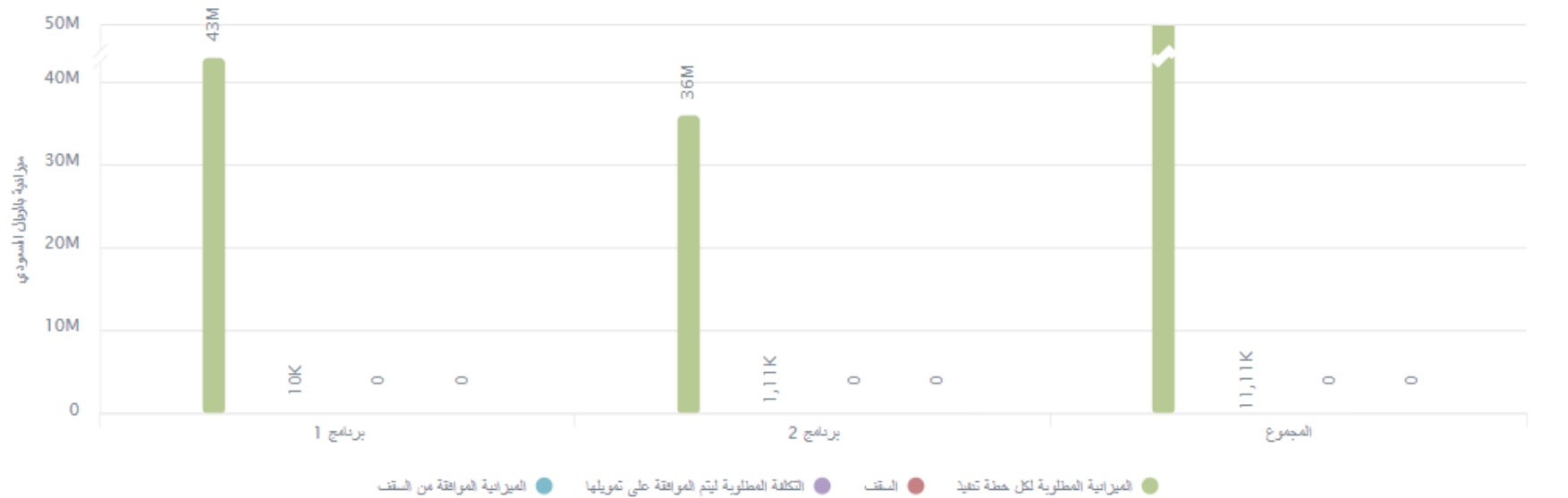


أنواع الفترة	فئات الميزانية	برامج الرؤية
<input type="text"/>	<input type="text"/>	<input type="text" value="اختر"/>

لوحة التحكم المالية - الرؤية - عرض برامج تحقيق الرؤية

الرسم التالي يوضح لوحة تحكم الميزانية بواسطة البرنامج، حيث سيقوم النظام بعرض التالي:

- الميزانية المطلوبة حسب خطة التنفيذ.
- السقف.
- التكلفة المطلوبة ليتم الموافقة على تمويلها.
- الميزانية الموافق عليها من السقف.



لوحة التحكم المالية - الرؤية - عرض برامج تحقيق الرؤية

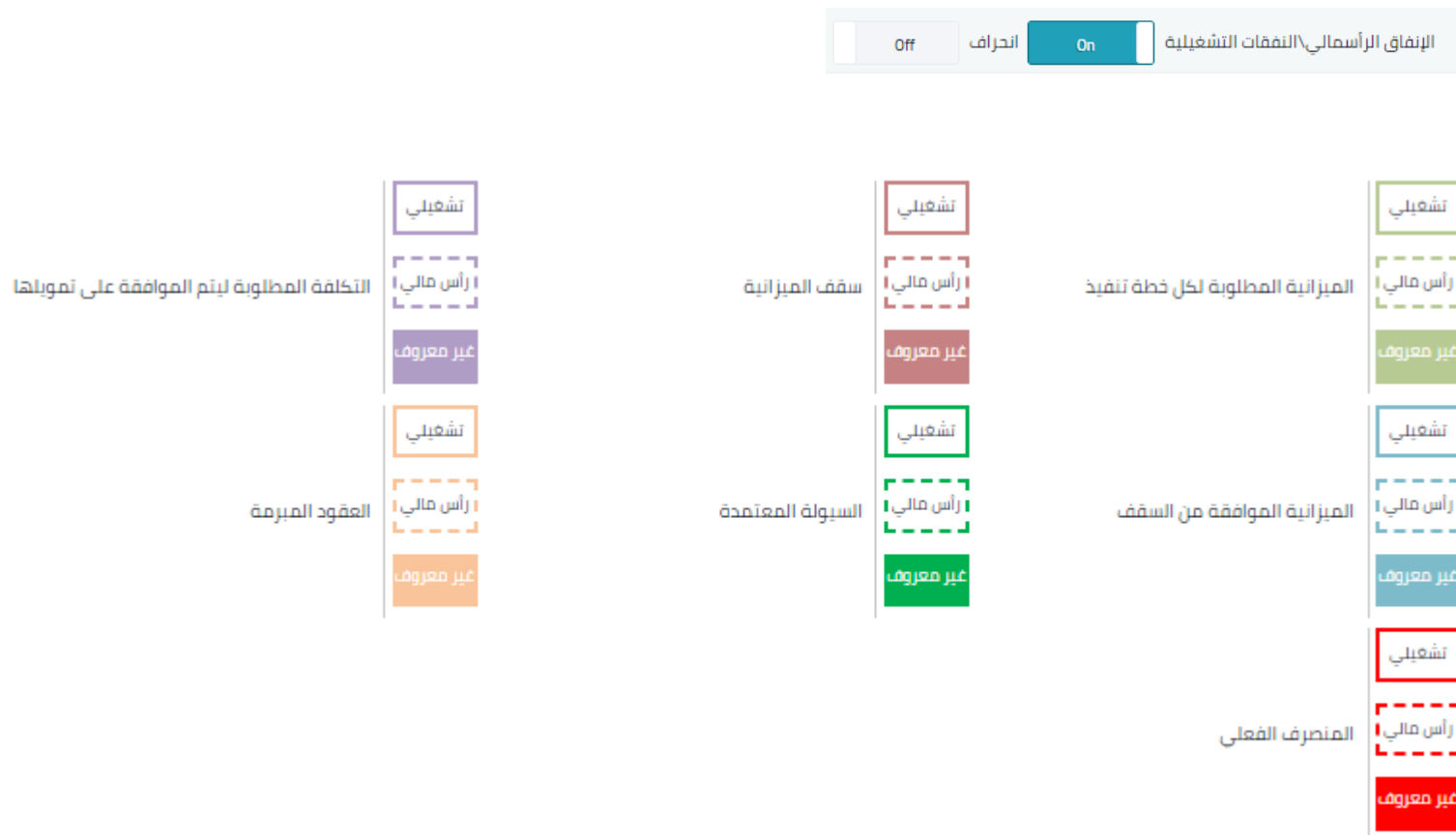
الرسم التالي يوضح لوحة تحكم الميزانية بواسطة البرنامج، حيث سيقوم النظام بعرض التالي:

- السيولة المعتمدة.
- العقود المبرمة.
- المنصرف الفعلي.

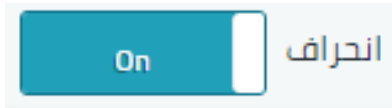


لوحة التحكم المالية - الرؤية - عرض برامج تحقيق الرؤية

الرسم التالي يوضح الرسم البياني للإنفاق الرأس مالي/ التشغيلي عندما يقوم المستخدم بتفعيله :



لوحة التحكم المالية - الرؤية - عرض برامج تحقيق الرؤية



الرسم التالي يوضح لوحة تحكم ميزانية الرؤية مع نسبة الانحراف.



لوحة التحكم المالية - الرؤية - عرض الجداول

لمشاهدة جميع معلومات ميزانية برامج تحقيق الرؤية على شكل جداول، الرجاء اتباع الخطوات التالية، مع الأخذ بعين الاعتبار أنه تم منح صلاحية شاشات لوحات التحكم من قبل مدير النظام.

• تفاصيل ميزانية برامج تحقيق الرؤية على شكل جداول:

1. الميزانية بواسطة البرنامج، مع العلم بأن الجدول يُظهر الميزانية حسب البرنامج، ومجموع الميزانية للبرامج، حيث سيقوم النظام بعرض التالي:

- الميزانية المطلوبة حسب خطة التنفيذ.
 - السقف.
 - التكلفة المطلوبة ليتم الموافقة على تمويلها.
 - الميزانية الموافق عليها من السقف.
 - سقف الميزانية المعتمد.
- إمكانية تصدير المعلومات إلى ملف إكسل.
 - استخدام الفلاتر المتقدمة لتسهيل عملية البحث والاطلاع على الميزانية بشكل أفضل.

برامج الرؤية	فئات الميزانية	السنوات

لوحة التحكم المالية - الرؤية - عرض الجداول - تابع

2. الميزانية بواسطة البرنامج، مع العلم بأن لوحة التحكم تُظهر الميزانية حسب البرنامج، حيث سيقوم النظام بعرض التالي:

- السيولة المعتمدة.
- العقود المبرمة.
- نسبة الميزانية المتعاقد عليها من السيولة .
- المنصرف الفعلي.
- نسبة الميزانية المنصرفة من الميزانية المتعاقد عليها.
- إمكانية تصدير المعلومات إلى ملف إكسل.
- استخدام الفلاتر المتقدمة لتسهيل عملية البحث والاطلاع على الميزانية بشكل أفضل.

أنواع الفترة	فئات الميزانية	برامج الرؤية
<input type="text" value="اختر"/>	<input type="text" value="اختر"/>	<input type="text" value="اختر"/>
	الارباع السنوية	السنوات
	<input type="text" value="اختر"/>	<input type="text" value="اختر"/>

برامج الرؤية

لوحة التحكم المالية - برامج الرؤية

وهي عبارة عن مجموعة من لوحات التحكم، تمكّن المستخدم من متابعة الميزانية على مستوى البرامج، حيث توفر مجموعة من الرسوم التي يسهل قراءتها بشكل مرئي ومرن.

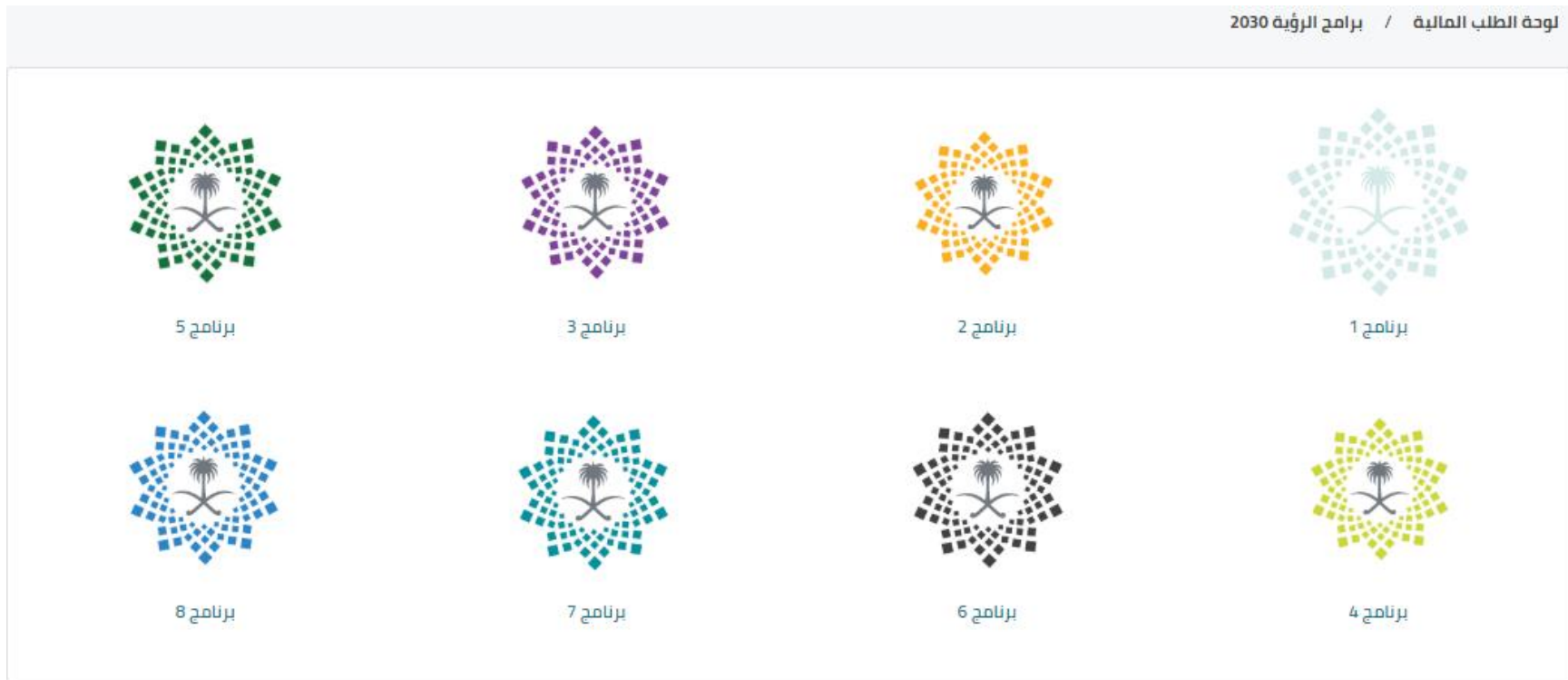
خطوات مشاهدة لوحة التحكم المالية - برامج الرؤية:

1. التوجه إلى القائمة الرئيسية للنظام واختيار الإدارة المالية، ثم اختيار لوحة التحكم المالية.
2. اختيار أحد برامج الرؤية.
3. عرض المعلومات التالية (المبلغ المتبقى، مجموع الميزانية المعتمدة من خارج السقف).
4. عرض لوحة التحكم، حيث سيقوم النظام بعرض التالي:
 - العرض سنوي، مع الأخذ بعين الاعتبار خاصية الإنفاق الرأس مالي والنفقات التشغيلية، ونسبة الانحراف التي يمكن عرضها حسب الاختيار.
 - عرض الجداول

<input type="checkbox"/>	Off	انحراف	<input type="checkbox"/>	Off	الإنفاق الرأسمالي\النفقات التشغيلية
--------------------------	-----	--------	--------------------------	-----	-------------------------------------

لوحة التحكم المالية - برامج الرؤية

الرسم التالي يوضح صفحة برامج الرؤية.



لوحة التحكم المالية - برامج الرؤية

الرسم التالي يوضح مجموع المبلغ المتبقى، ومجموع الميزانية المعتمدة من خارج السقف للرؤية.

برنامج 1	
سقف البرنامج	9999.00
إجمالي الميزانية المعتمدة من ضمن السقف المحدد	0.00
المبلغ المتبقى	9999.00
إجمالي الميزانية المعتمدة خارج السقف المحدد	
0.00	

لوحة التحكم المالية - برامج الرؤية - العرض السنوي

لمشاهدة جميع معلومات العرض السنوي بشكل مفصل، الرجاء اتباع الخطوات التالية، مع الأخذ بعين الاعتبار أنه تم منح صلاحية شاشات لوائح التحكم من قبل مدير النظام.

• تفاصيل العرض السنوي:

1. الميزانية المطلوبة، مع العلم بأن لوحة التحكم تُظهر الميزانية حسب السنة، ومجموع الميزانية في السنوات، حيث سيقوم النظام بعرض التالي:

• الميزانية المطلوبة حسب خطة التنفيذ، مع إمكانية عرض أو إخفاء الخصائص التابعة، من خلال الضغط عليها في لوحة التحكم.

● الميزانية المطلوبة حسب خطة التنفيذ

• السقف، مع إمكانية عرض أو إخفاء الخصائص التابعة، من خلال الضغط عليها في لوحة التحكم. ● السقف

• التكلفة المطلوبة ليتم الموافقة على تمويلها، مع إمكانية عرض أو إخفاء الخصائص التابعة، من خلال الضغط عليها في لوحة التحكم. ● التكلفة المطلوبة ليتم الموافقة على تمويلها

● التكلفة المطلوبة ليتم الموافقة على تمويلها

• الميزانية الموافق عليها من السقف، مع إمكانية عرض أو إخفاء الخصائص التابعة، من خلال الضغط عليها في لوحة التحكم. ● الميزانية الموافق عليها من السقف

● الميزانية الموافق عليها من السقف

• استخدام الفلاتر المتقدمة لتسهيل عملية البحث والاطلاع على الميزانية بشكل أفضل.

الجهات

فئات الميزانية

اختر

اختر

لوحة التحكم المالية - برامج الرؤية - العرض السنوي - تابع

2. الميزانية المستخدمة، مع العلم بأن لوحة التحكم تُظهر الميزانية حسب الربع السنوي والسنة الحالية، واعتباراً من تاريخ اليوم، حيث سيقوم النظام بعرض التالي:

- السيولة المعتمدة، مع إمكانية إظهار أو إخفاء الخصائص التابعة، من خلال الضغط عليها في لوحة التحكم.
- العقود المبرمة، مع إمكانية إظهار أو إخفاء الخصائص التابعة، من خلال الضغط عليها في لوحة التحكم.
- المنصرف الفعلي، مع إمكانية إظهار أو إخفاء الخصائص التابعة، من خلال الضغط عليها في لوحة التحكم.
- يمكنك النظام من استخدام الفلاتر المتقدمة لتسهيل عملية البحث والاطلاع على الميزانية بشكل أفضل.

السيولة المعتمدة

العقود المبرمة

المنصرف الفعلي

أنواع الفترة

اختر
اعتباراً من تاريخ اليوم
السنة الحالية
الربع السنوي الحالي

لوحة التحكم المالية - برامج الرؤية - العرض السنوي - تابع

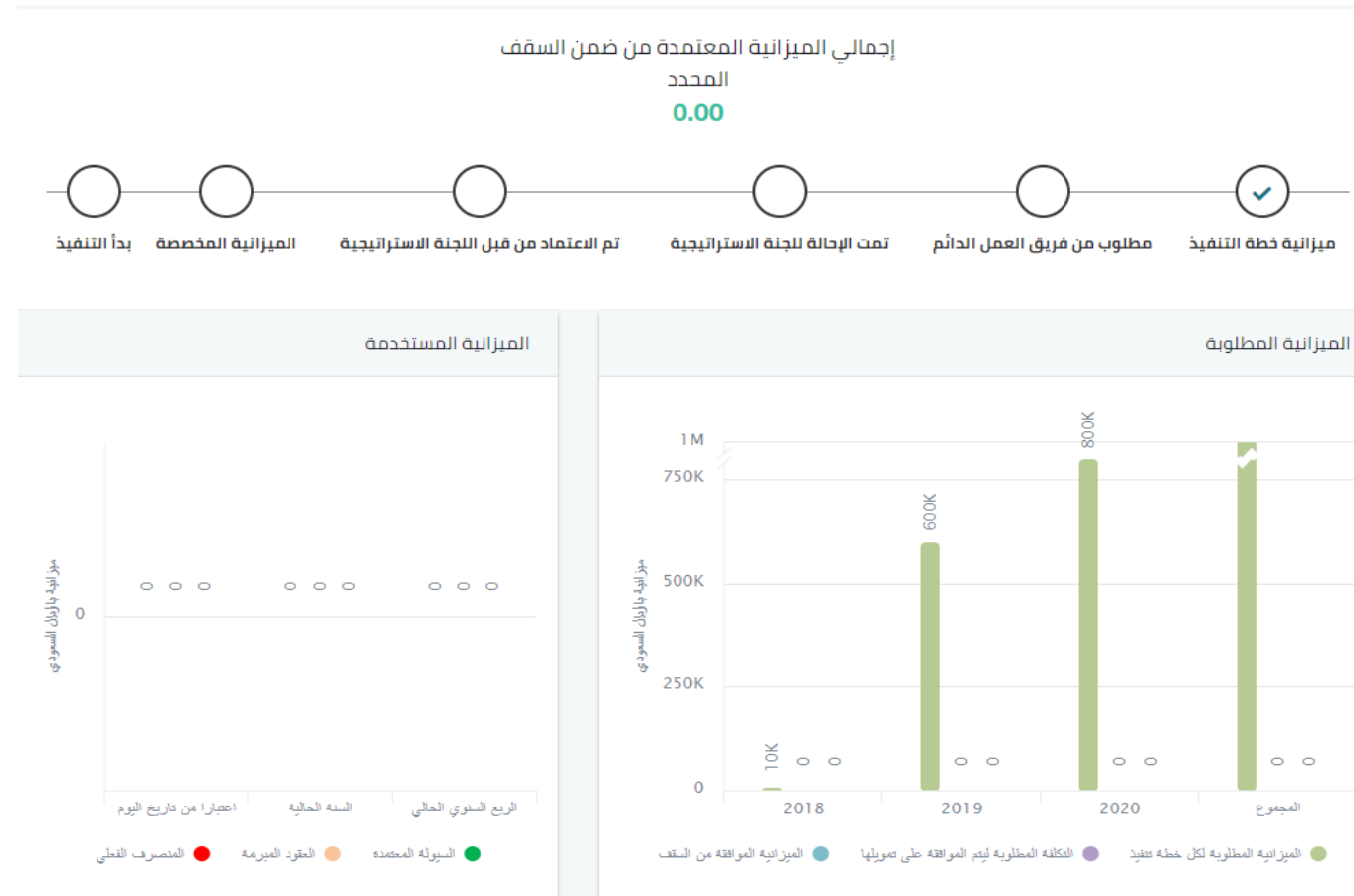
3. عرض ميزانيات المبادرات التابعة للبرنامج في جدول كالآتي:
- رمز المبادرة.
 - اسم المبادرة.
 - الجهة المالكة.
 - الميزانية المطلوبة حسب خطة التنفيذ.
 - سقف الميزانية.
 - التكلفة المطلوبة ليتم الموافقة على تمويلها.
 - الميزانية المعتمدة.
 - السيولة اعتبارًا من تاريخ اليوم.
 - العقود المبرمة.
 - الميزانية المستخدمة اعتبارًا من تاريخ اليوم.
 - عرض المخطط.

- من خلال خاصية عرض المخطط في جدول معلومات المبادرات، سيقوم النظام بإعادة توجيهه إلى ميزانية المبادرة، مع عرض جميع المعلومات المالية المتعلقة بها.



لوحة التحكم المالية - برامج الرؤية - العرض السنوي

- الرسم التالي يوضح ميزانية المبادرة، مع عرض جميع المعلومات المالية المتعلقة بها:



لوحة التحكم المالية - برامج الرؤية - العرض السنوي

• الرسم التالي يوضح ميزانية المبادرة، مع عرض جميع المعلومات المالية المتعلقة بها:

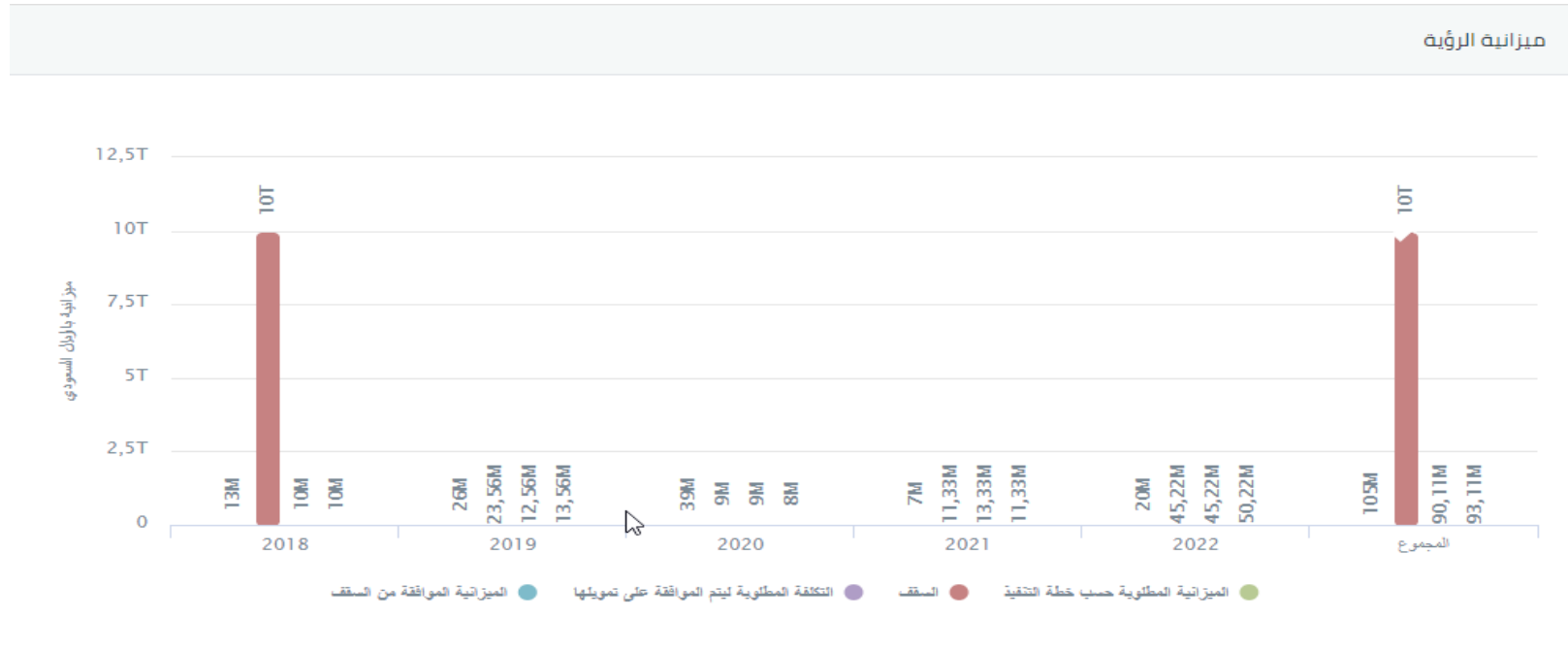
الربع السنوي الحالي	السنة الحالية	اعتبارا من تاريخ اليوم	المجموع	2020	2019	2018	
0	0	0	1410000	800000	600000	10000	الميزانية المطلوبة لكل خطة تنفيذ
0	0	0	0	0	0	0	التكلفة المطلوبة ليتم الموافقة على تمويلها
0	0	0	0	0	0	0	الميزانية الموافقة من السقف

تصدير إلى إكسل - Excel

لوحة التحكم المالية - برامج الرؤية - العرض السنوي

الرسم التالي يوضح لوحة تحكم الميزانية المطلوبة، حيث سيقوم النظام بعرض التالي :

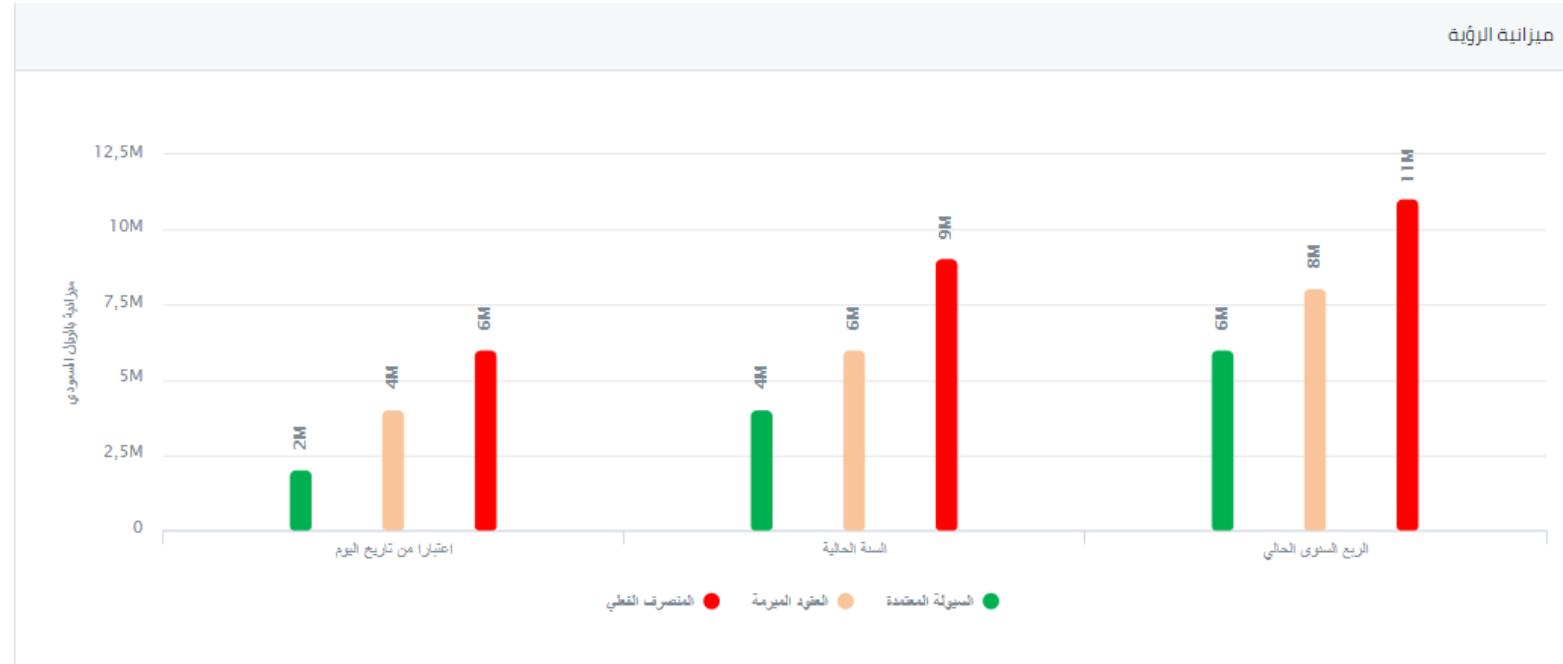
- الميزانية المطلوبة حسب خطة التنفيذ.
- السقف.
- التكلفة المطلوبة ليتم الموافقة على تمويلها.
- الميزانية الموافق عليها من السقف.



لوحة التحكم المالية - برامج الرؤية - العرض السنوي

الرسم التالي يوضح لوحة تحكم الميزانية المستخدمة، حيث سيقوم النظام بعرض التالي:

- السيولة المعتمدة.
- العقود المبرمة.
- المنصرف الفعلي.



لوحة التحكم المالية - برامج الرؤية - العرض السنوي

الرسم التالي يوضح الرسم البياني للإففاق الرأس مالي/ التشغيلي عندما يقوم المستخدم بتفعيله.

الإففاق الرأسمالي\التفقات التشغيلية On Off انحراف

التكلفة المطلوبة ليتم الموافقة على تمويلها	سقف الميزانية	الميزانية المطلوبة لكل خطة تنفيذ
تشغيلي	تشغيلي	تشغيلي
رأس مالي	رأس مالي	رأس مالي
غير معروف	غير معروف	غير معروف
تشغيلي	تشغيلي	تشغيلي
رأس مالي	رأس مالي	رأس مالي
غير معروف	غير معروف	غير معروف
تشغيلي	تشغيلي	تشغيلي
رأس مالي	رأس مالي	رأس مالي
غير معروف	غير معروف	غير معروف
تشغيلي	تشغيلي	تشغيلي
رأس مالي	رأس مالي	رأس مالي
غير معروف	غير معروف	غير معروف

لوحة التحكم المالية - برامج الرؤية - العرض السنوي

انحراف On

الرسم التالي يوضح لوحة تحكم ميزانية الرؤية مع نسبة الانحراف.



لوحة التحكم المالية - برامج الرؤية - عرض الجداول

لمشاهدة جميع معلومات ميزانية برامج تحقيق الرؤية على شكل جداول، الرجاء اتباع الخطوات التالية، مع الأخذ بعين الاعتبار أنه تم منح صلاحية شاشات لوحات التحكم من قبل مدير النظام.

• تفاصيل ميزانية برامج تحقيق الرؤية على شكل جداول:

1. الميزانية بواسطة البرنامج، مع العلم بأن الجدول يعرض الميزانية حسب البرنامج، ومجموع الميزانية للبرامج، وسيقوم النظام بعرض التالي:

- الميزانية المطلوبة حسب خطة التنفيذ.
 - السقف.
 - التكلفة المطلوبة ليتم الموافقة على تمويلها.
 - الميزانية الموافق عليها من السقف.
 - سقف الميزانية المعتمد.
- إمكانية تصدير المعلومات إلى ملف إكسل.
 - استخدام الفلاتر المتقدمة لتسهيل عملية البحث والاطلاع على الميزانية بشكل أفضل.

الجهات	فئات الميزانية	السنوات

لوحة التحكم المالية - برامج الرؤية - عرض الجداول

2. الميزانية بواسطة البرنامج، مع العلم بأن لوحة التحكم تُظهر الميزانية حسب البرنامج، حيث سيقوم النظام بعرض التالي:

- السيولة المعتمدة.
- العقود المبرمة.
- نسبة الميزانية المتعاقد عليها من السيولة .
- المنصرف الفعلي.
- نسبة الميزانية المنصرفة من الميزانية المتعاقد عليها.
- إمكانية تصدير المعلومات إلى ملف إكسل.
- استخدام الفلاتر المتقدمة لتسهيل عملية البحث والاطلاع على الميزانية بشكل أفضل.

الجهات	فئات الميزانية	أنواع الفترة
<input type="text" value="اختر"/>	<input type="text" value="اختر"/>	<input type="text" value="اختر"/>
السنوات	الأربع السنوية	
<input type="text"/>	<input type="text"/>	

الجهات

لوحة التحكم المالية - الجهات

وهي عبارة عن مجموعة من لوحات التحكم، تمكن المستخدم من متابعة الميزانية على مستوى الجهات، حيث توفر مجموعة من الرسوم التي يسهل قراءتها بشكل مرئي ومرن.

خطوات مشاهدة لوحة التحكم المالية - الجهات:

- التوجه إلى القائمة الرئيسية للنظام واختيار الإدارة المالية، ثم اختيار لوحة التحكم المالية.
- اختيار أحد الجهات.
- عرض معلومات (مجموع الميزانية المعتمدة).
- عرض لوحة التحكم، من حيث:

- العرض سنوي، مع الأخذ بعين الاعتبار خاصية الإنفاق الرأس مالي والنفقات التشغيلية، ونسبة الانحراف التي يمكن عرضها حسب الاختيار.

Off	انحراف	Off	الإنفاق الرأسمالي\النفقات التشغيلية
-----	--------	-----	-------------------------------------

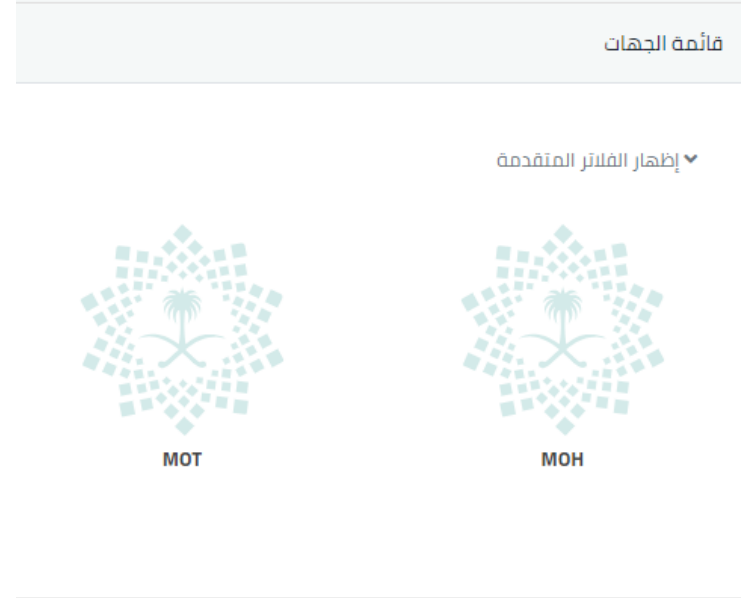
- عرض برامج تحقيق الرؤية، مع الأخذ بعين الاعتبار خاصية الإنفاق الرأس مالي والنفقات التشغيلية، ونسبة الانحراف التي يمكن عرضها حسب الاختيار.

Off	انحراف	Off	الإنفاق الرأسمالي\النفقات التشغيلية
-----	--------	-----	-------------------------------------

- عرض الجداول.

لوحة التحكم المالية - الجهات

الرسم التالي يوضح صفحة الجهات.



- يمكنك النظام من استخدام الفلاتر المتقدمة لتسهيل عملية البحث والاطلاع على الجهات بشكل أفضل.

برامج الرؤية

الجهات

لوحة التحكم المالية - الجهات

الرسم التالي يوضح مجموع الميزانية المعتمدة.

$$\begin{array}{rcl} \text{مجموع الميزانية المعتمدة} & = & \text{إجمالي الميزانية المعتمدة خارج السقف} \\ \mathbf{0.00} & & \text{المحدد} \\ & & \mathbf{0.00} \\ & + & \text{إجمالي الميزانية المعتمدة من ضمن} \\ & & \text{السقف المحدد} \\ & & \mathbf{0.00} \end{array}$$

لوحة التحكم المالية - الجهات - العرض السنوي

لمشاهدة جميع معلومات العرض السنوي بشكل مفصل، الرجاء اتباع الخطوات التالية، مع الأخذ بعين الاعتبار أنه تم منح صلاحية شاشات لوحات التحكم من قبل مدير النظام.

• تفاصيل العرض السنوي:

1. الميزانية المطلوبة، مع العلم بأن لوحة التحكم تُظهر الميزانية حسب السنة، ومجموع الميزانية في السنوات، حيث سيقوم النظام بعرض التالي:

• الميزانية المطلوبة حسب خطة التنفيذ، مع إمكانية إظهار أو إخفاء الخصائص التابعة، من خلال الضغط عليها في لوحة التحكم.

● الميزانية المطلوبة حسب خطة التنفيذ

• التكلفة المطلوبة ليتم الموافقة على تمويلها، مع إمكانية إظهار أو إخفاء الخصائص التابعة، من خلال الضغط عليها في لوحة التحكم.







● التكلفة المطلوبة ليتم الموافقة على تمويلها

• الميزانية الموافق عليها من السقف، مع إمكانية إظهار أو إخفاء الخصائص التابعة، من خلال الضغط عليها في لوحة التحكم.

● الميزانية الموافقة من السقف

لوحة التحكم المالية - الجهات - العرض السنوي - تابع

2. الميزانية المستخدمة، مع العلم بأن لوحة التحكم تظهر الميزانية حسب الربع السنوي والسنة الحالية، واعتباراً من تاريخ اليوم، حيث سيقوم النظام بعرض التالي:

- السيولة المعتمدة، مع إمكانية إظهار أو إخفاء الخصائص التابعة، من خلال الضغط عليها في لوحة التحكم.  
- العقود المبرمة، مع إمكانية إظهار أو إخفاء الخصائص التابعة، من خلال الضغط عليها في لوحة التحكم.  
- المنصرف الفعلي، مع إمكانية إظهار أو إخفاء الخصائص التابعة، من خلال الضغط عليها في لوحة التحكم.  

لوحة التحكم المالية - الجهات - العرض السنوي - تابع

3. عرض ميزانيات المبادرات التابعة للجهات في جدول كالتالي:

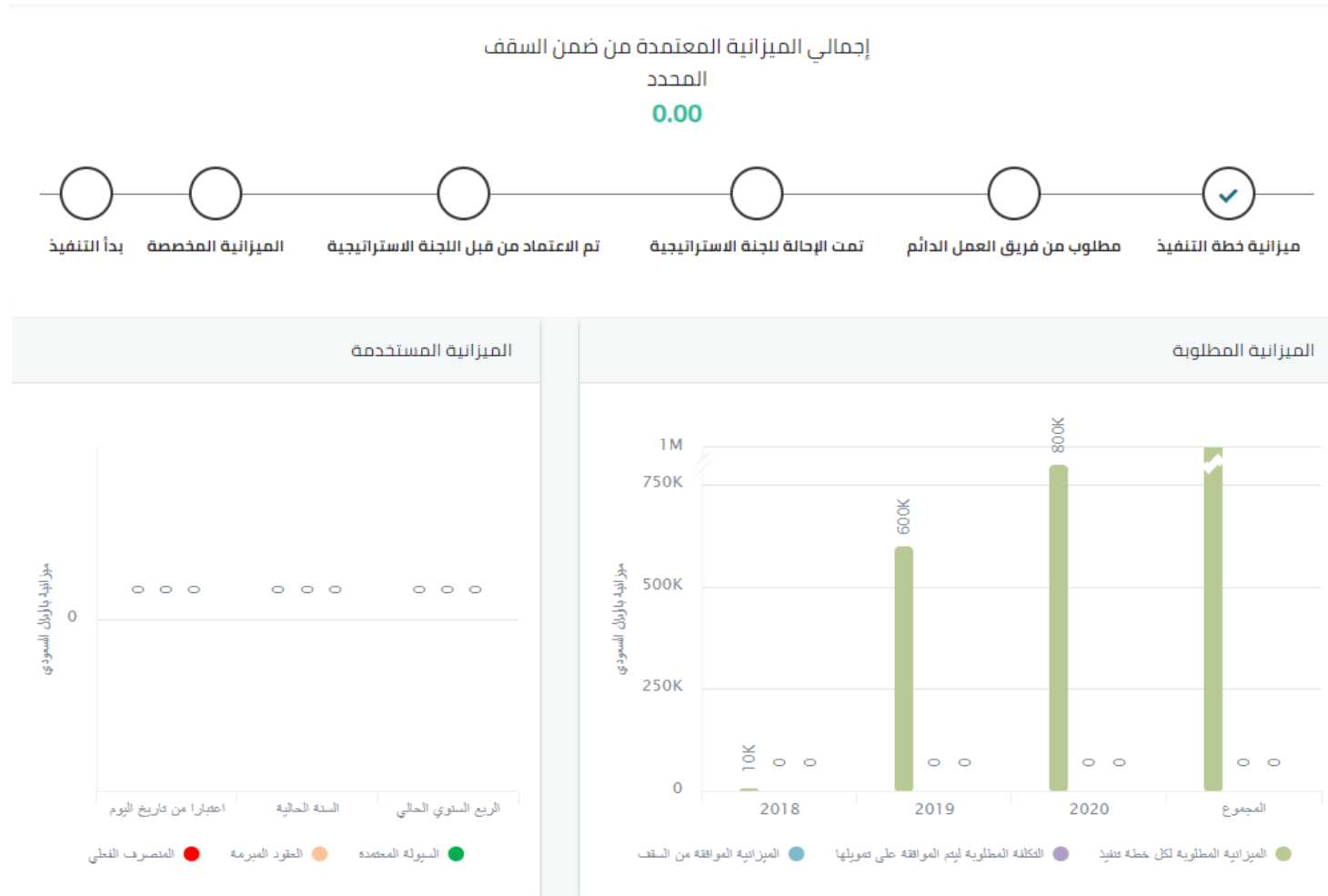
- رمز المبادرة.
- اسم المبادرة.
- الجهة المالكة.
- الميزانية المطلوبة حسب خطة التنفيذ.
- سقف الميزانية.
- التكلفة المطلوبة ليتم الموافقة على تمويلها.
- الميزانية المعتمدة.
- السيولة اعتبارًا من تاريخ اليوم.
- العقود المبرمة.
- الميزانية المستخدمة اعتبارًا من تاريخ اليوم.
- عرض المخطط.

• من خلال خاصية عرض المخطط في جدول معلومات المبادرات، سيقوم النظام بإعادة توجيهه إلى ميزانية المبادرة، مع عرض جميع المعلومات المالية المتعلقة بها.



لوحة التحكم المالية - الجهات - العرض السنوي

- الرسم التالي يوضح ميزانية المبادرة، مع عرض جميع المعلومات المالية المتعلقة بها:



لوحة التحكم المالية - الجهات - العرض السنوي

- الرسم التالي يوضح ميزانية المبادرة، مع عرض جميع المعلومات المالية المتعلقة بها:

الربع السنوي الحالي	السنة الحالية	اعتباراً من تاريخ اليوم	المجموع	2020	2019	2018	
0	0	0	1410000	800000	600000	10000	الميزانية المطلوبة لكل خطة تنفيذ
0	0	0	0	0	0	0	التكلفة المطلوبة ليتم الموافقة على تمويلها
0	0	0	0	0	0	0	الميزانية الموافقة من السقف

السويولة المعتمدة

العقود المبرمة

المنصرف الفعلي

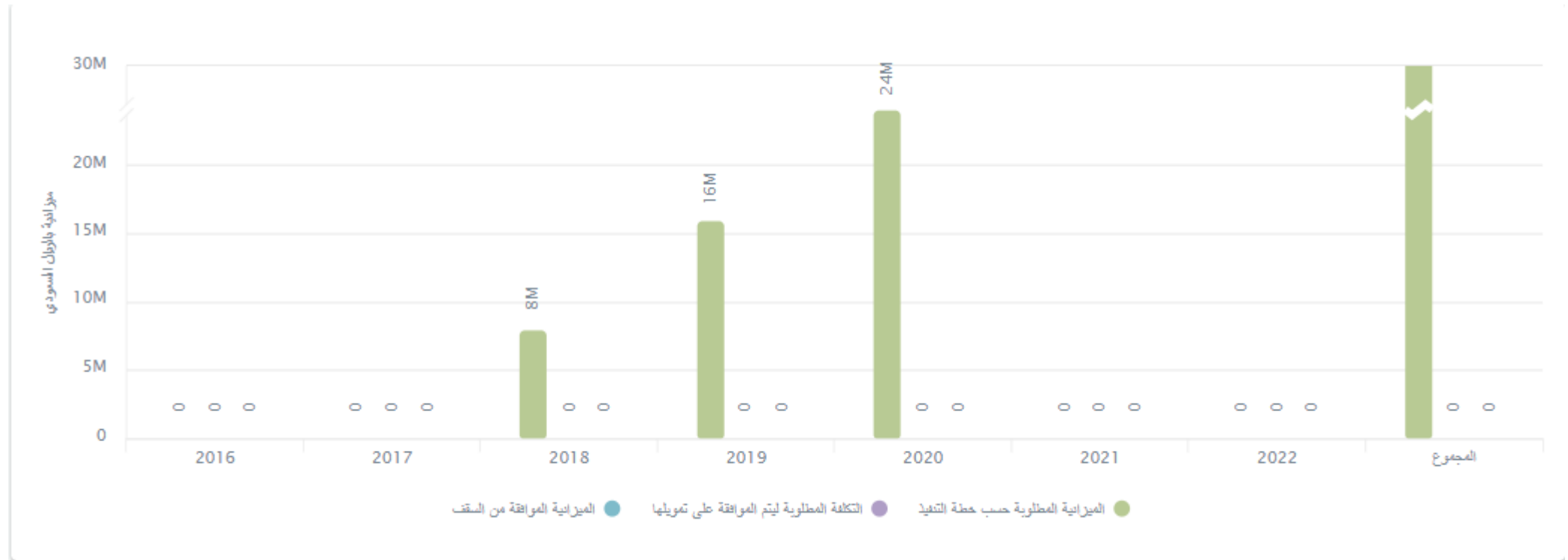
تصدير إلى إكسل - Excel

تصدير إلى إكسل - Excel

لوحة التحكم المالية - الجهات - العرض السنوي

• الرسم التالي يوضح لوحة تحكم الميزانية المطلوبة، حيث سيقوم النظام بعرض التالي:

- الميزانية المطلوبة حسب خطة التنفيذ.
- التكلفة المطلوبة ليتم الموافقة على تمويلها.
- الميزانية الموافق عليها من السقف.



لوحة التحكم المالية - الجهات - العرض السنوي

• الرسم التالي يوضح لوحة تحكم الميزانية المستخدمة، حيث سيقوم النظام بعرض التالي:

- السيولة المعتمدة.
- العقود المبرمة.
- المنصرف الفعلي.



لوحة التحكم المالية - الجهات - العرض السنوي

- الرسم التالي يوضح الرسم البياني للإيفاق الرأس مالي/ التشغيلي عندما يقوم المستخدم بتفعيله.

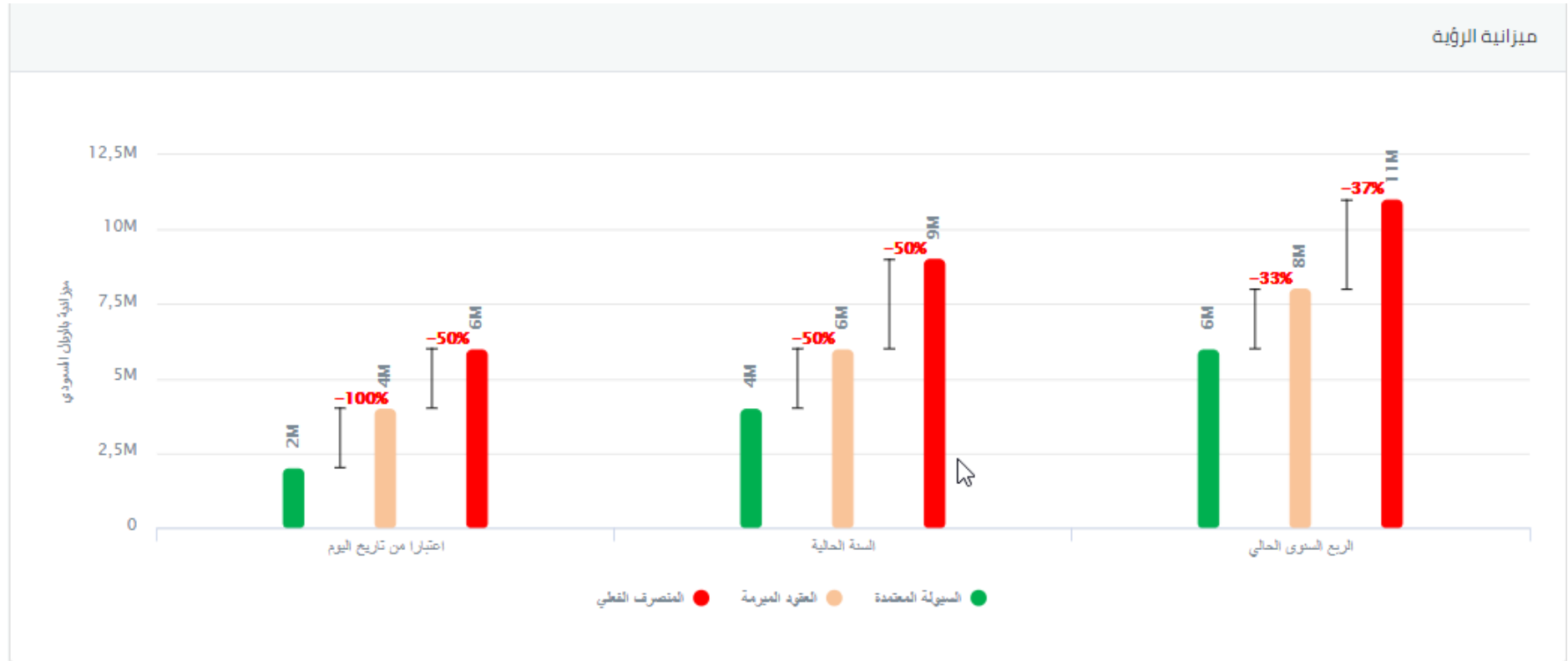
الإيفاق الرأسمالي\التشغيلية On Off انحراف

التكلفة المطلوبة ليتم الموافقة على تمويلها	سقف الميزانية	الميزانية المطلوبة لكل خطة تنفيذ
تشغيلي	تشغيلي	تشغيلي
رأس مالي	رأس مالي	رأس مالي
غير معروف	غير معروف	غير معروف
تشغيلي	تشغيلي	تشغيلي
رأس مالي	رأس مالي	رأس مالي
غير معروف	غير معروف	غير معروف
تشغيلي	تشغيلي	تشغيلي
رأس مالي	رأس مالي	رأس مالي
غير معروف	غير معروف	غير معروف
تشغيلي	تشغيلي	تشغيلي
رأس مالي	رأس مالي	رأس مالي
غير معروف	غير معروف	غير معروف

لوحة التحكم المالية - الجهات - العرض السنوي

انحراف On

الرسم التالي يوضح لوحة تحكم ميزانية الرؤية مع نسبة الانحراف.



لوحة التحكم المالية - الجهات - عرض برامج تحقيق الرؤية

لمشاهدة جميع معلومات ميزانية برامج تحقيق الرؤية بشكل مفصل، الرجاء اتباع الخطوات التالية، مع الأخذ بعين الاعتبار أنه تم منح صلاحية شاشات لوحات التحكم من قبل مدير النظام.

• تفاصيل ميزانية برامج تحقيق الرؤية:

1. الميزانية بواسطة البرنامج، مع العلم بأن لوحة التحكم تُظهر الميزانية حسب البرنامج، ومجموع الميزانية للبرامج، حيث سيقوم النظام بعرض التالي:

• الميزانية المطلوبة حسب خطة التنفيذ، مع إمكانية عرض أو إخفاء الخصائص التابعة، من خلال الضغط عليها في لوحة التحكم.

● الميزانية المطلوبة حسب خطة التنفيذ



• التكلفة المطلوبة ليتم الموافقة على تمويلها، مع إمكانية عرض أو إخفاء الخصائص التابعة، من خلال الضغط عليها في لوحة التحكم.

● التكلفة المطلوبة ليتم الموافقة على تمويلها



• الميزانية الموافق عليها من السقف، مع إمكانية عرض أو إخفاء الخصائص التابعة، من خلال الضغط عليها في لوحة التحكم.

● الميزانية الموافق من السقف



• استخدام الفلاتر المتقدمة لتسهيل عملية البحث والاطلاع على الميزانية بشكل أفضل.

لوحة التحكم المالية - الجهات - عرض برامج تحقيق الرؤية - تابع

2. ميزانية الرؤية للبرنامج، مع العلم بأن لوحة التحكم تُظهر الميزانية حسب الربع السنوي والسنة الحالية، واعتبارًا من تاريخ اليوم للبرنامج، حيث سيقوم النظام بعرض التالي :

- السيولة المعتمدة، مع إمكانية إظهار أو إخفاء الخصائص التابعة، من خلال الضغط عليها في لوحة التحكم.
- العقود المبرمة، مع إمكانية إظهار أو إخفاء الخصائص التابعة، من خلال الضغط عليها في لوحة التحكم.
- المنصرف الفعلي، مع إمكانية إظهار أو إخفاء الخصائص التابعة، من خلال الضغط عليها في لوحة التحكم.
- يمكنك النظام من استخدام الفلاتر المتقدمة لتسهيل عملية البحث والاطلاع على الميزانية بشكل أفضل.

السيولة المعتمدة



العقود المبرمة



المنصرف الفعلي



أنواع الفترة

فئات الميزانية

برامج الرؤية

لوحة التحكم المالية - الجهات - عرض برامج تحقيق الرؤية - تابع

3. عرض ميزانيات المبادرات التابعة للبرنامج في جدول كالتالي:

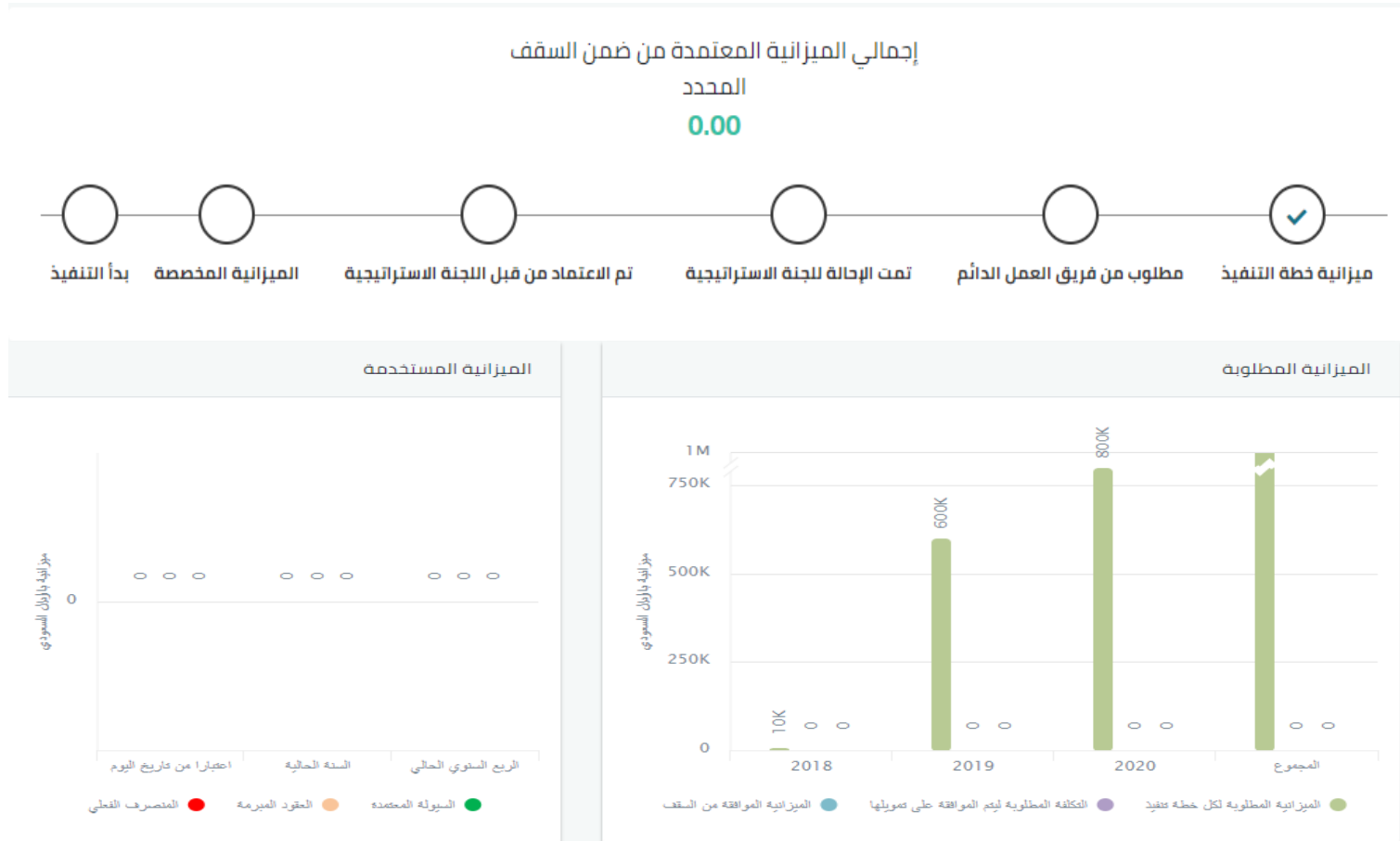
- رمز المبادرة.
- اسم المبادرة.
- الجهة المالكة.
- الميزانية المطلوبة حسب خطة التنفيذ.
- سقف الميزانية.
- التكلفة المطلوبة ليتم الموافقة على تمويلها.
- الميزانية المعتمدة.
- السيولة اعتبارًا من تاريخ اليوم.
- العقود المبرمة.
- الميزانية المستخدمة اعتبارًا من تاريخ اليوم.
- عرض المخطط.

• من خلال خاصية عرض المخطط في جدول معلومات المبادرات، سيقوم النظام بإعادة التوجيه إلى ميزانية المبادرة، مع عرض جميع المعلومات المالية المتعلقة بها.



لوحة التحكم المالية - الجهات - عرض برامج تحقيق الرؤية

- الرسم التالي يوضح ميزانية المبادرة، مع عرض جميع المعلومات المالية المتعلقة بها:



لوحة التحكم المالية - الجهات - عرض برامج تحقيق الرؤية

- الرسم التالي يوضح ميزانية المبادرة، مع عرض جميع المعلومات المالية المتعلقة بها:

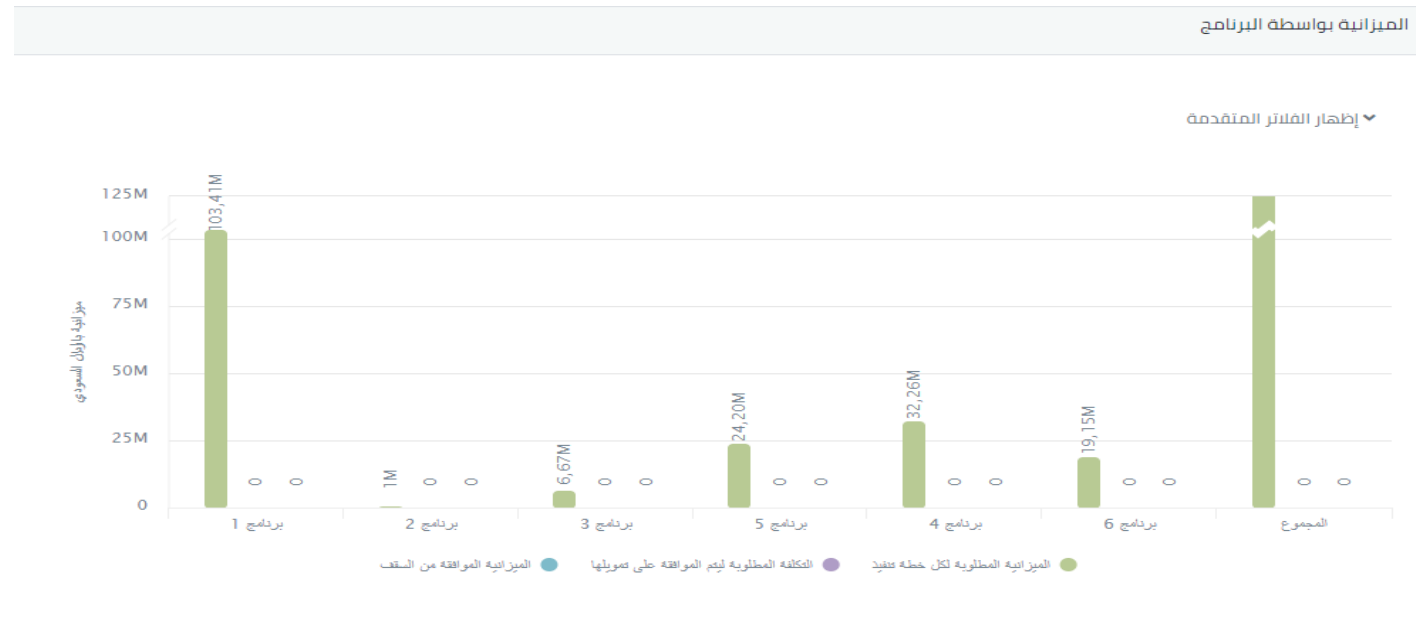
الربع السنوي الحالي	السنة الحالية	اعتبارا من تاريخ اليوم	المجموع	2020	2019	2018	
0	0	0	1410000	800000	600000	10000	الميزانية المطلوبة لكل خطة تنفيذ
0	0	0	0	0	0	0	التكلفة المطلوبة ليتم الموافقة على تمويلها
0	0	0	0	0	0	0	الميزانية الموافقة من السقف

تصدير إلى إكسل - Excel

لوحة التحكم المالية - الجهات - عرض برامج تحقيق الرؤية

الرسم التالي يوضح لوحة تحكم الميزانية بواسطة البرنامج، حيث سيقوم النظام بعرض التالي:

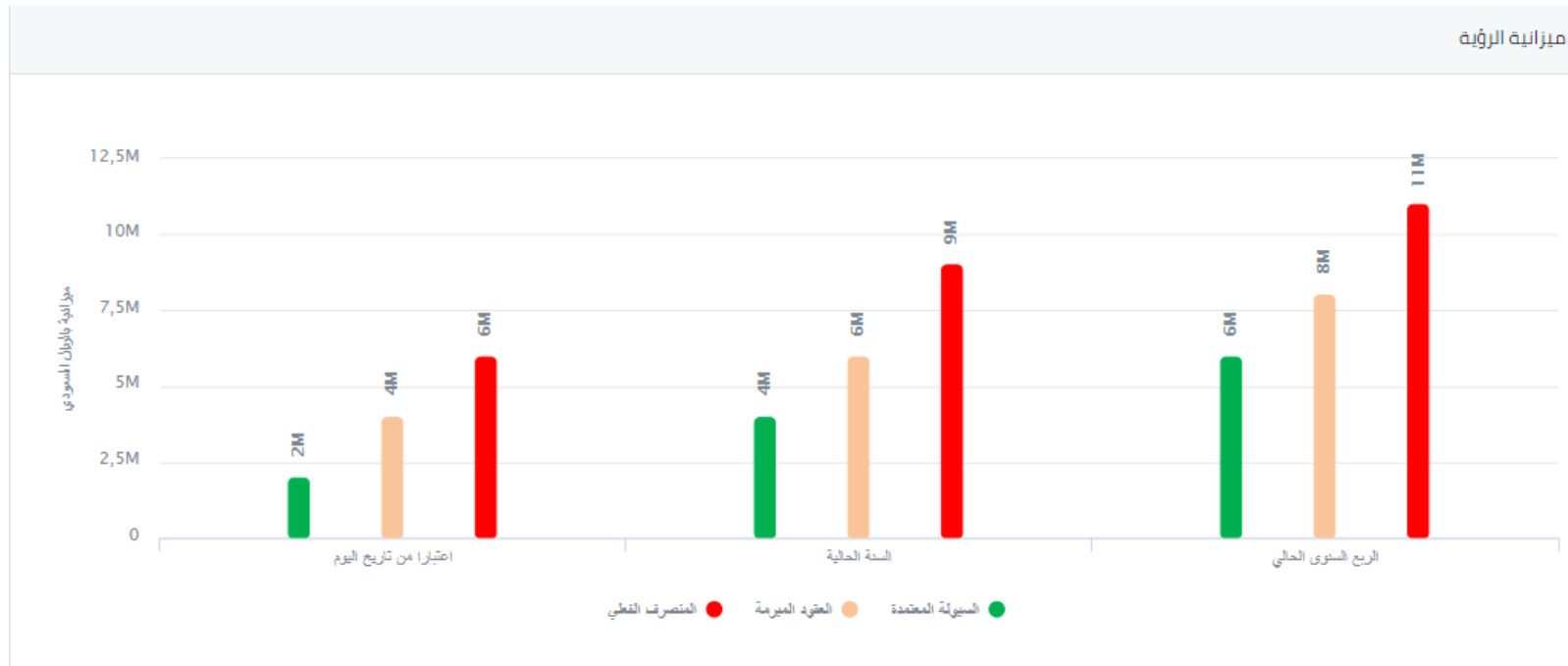
- الميزانية المطلوبة حسب خطة التنفيذ.
- التكلفة المطلوبة ليتم الموافقة على تمويلها.
- الميزانية الموافق عليها من السقف.



لوحة التحكم المالية - الجهات - عرض برامج تحقيق الرؤية

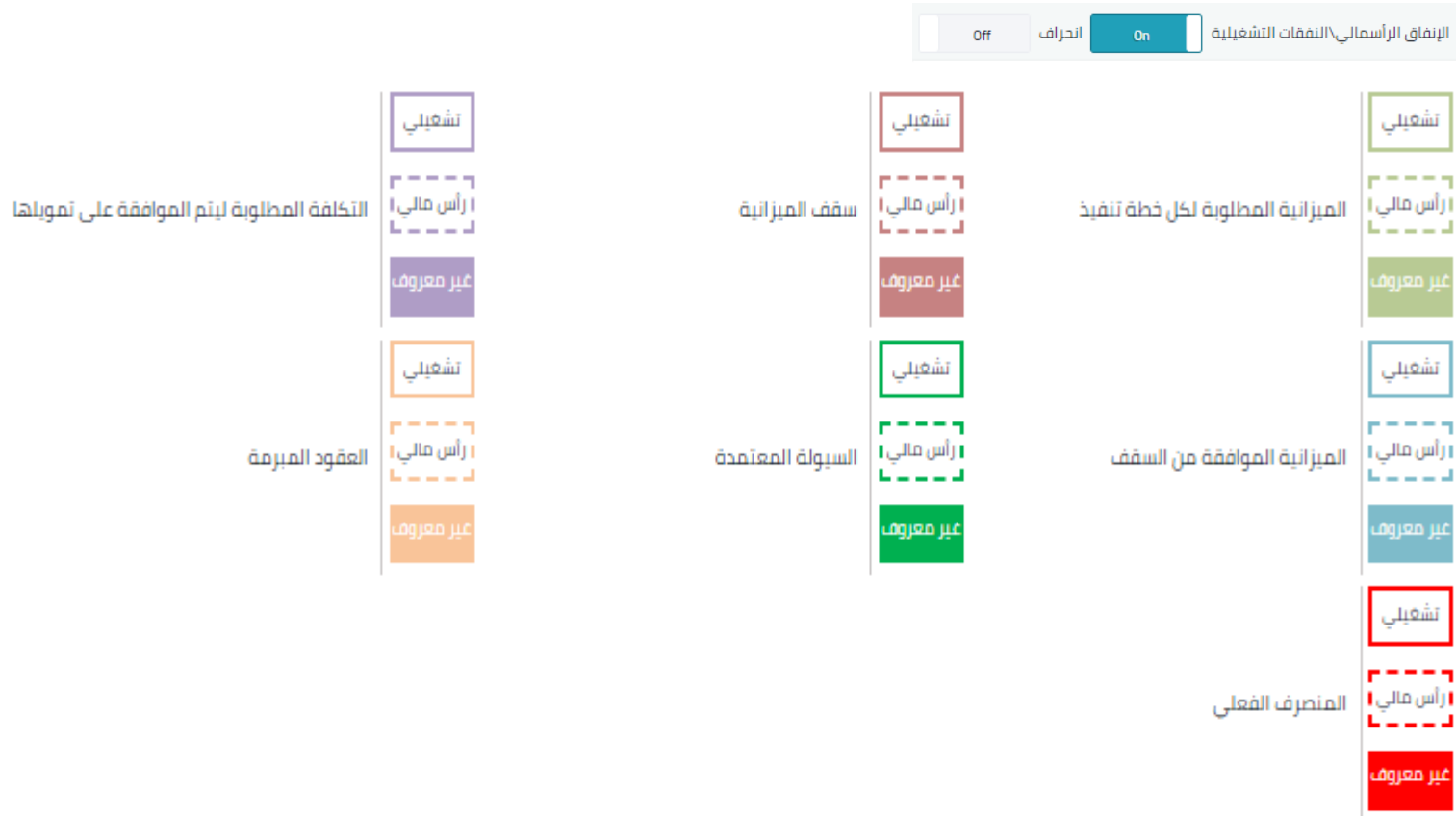
الرسم التالي يوضح لوحة تحكم الميزانية بواسطة البرنامج، حيث سيقوم النظام بعرض التالي:

- السيولة المعتمدة.
- العقود المبرمة.
- المنصرف الفعلي.



لوحة التحكم المالية - الجهات - عرض برامج تحقيق الرؤية

الرسم التالي يوضح الرسم البياني للإيفاق الرأسي مالي/ التشغيلي عندما يقوم المستخدم بتفعيله.



لوحة التحكم المالية - الجهات - عرض برامج تحقيق الرؤية

انحراف On

الرسم التالي يوضح لوحة تحكم ميزانية الرؤية مع نسبة الانحراف:



لوحة التحكم المالية - الجهات - عرض الجداول

لمشاهدة جميع معلومات ميزانية برامج تحقيق الرؤية على شكل جداول، الرجاء اتباع الخطوات التالية، مع الأخذ بعين الاعتبار أنه تم منح صلاحية شاشات لوحات التحكم من قبل مدير النظام.

• تفاصيل ميزانية برامج تحقيق الرؤية على شكل جداول:

1. الميزانية بواسطة البرنامج، مع العلم بأن الجدول يُظهر الميزانية حسب البرنامج، ومجموع الميزانية للبرامج، حيث سيقوم النظام بعرض التالي:

- الميزانية المطلوبة حسب خطة التنفيذ.
- السقف.
- التكلفة المطلوبة ليتم الموافقة على تمويلها.
- الميزانية الموافق عليها من السقف.
- سقف الميزانية المعتمد.
- إمكانية تصدير المعلومات إلى ملف إكسل.
- استخدام الفلاتر المتقدمة لتسهيل عملية البحث والاطلاع على الميزانية بشكل أفضل.

السنوات

فئات الميزانية

برامج الرؤية

لوحة التحكم المالية - الجهات - عرض الجداول

2. الميزانية بواسطة البرنامج، مع العلم بأن لوحة التحكم تُظهر الميزانية حسب البرنامج، حيث سيقوم النظام بعرض التالي:

- السيولة المعتمدة.
- العقود المبرمة.
- نسبة الميزانية المتعاقد عليها من السيولة .
- المنصرف الفعلي.
- نسبة الميزانية المنصرفة من الميزانية المتعاقد عليها.
- إمكانية تصدير المعلومات إلى ملف إكسل.
- يمكنك النظام من استخدام الفلاتر المتقدمة لتسهيل عملية البحث والاطلاع على الميزانية بشكل أفضل.

الجهات	فئات الميزانية	أنواع الفترة
<input type="text" value="اختر"/>	<input type="text" value="اختر"/>	<input type="text" value="اختر"/>
السنوات	الأربع السنوية	
<input type="text" value=""/>	<input type="text" value=""/>	

شكرا لكم

تطوير وتشغيل

ثقة
THIQAH